

۱۴۰۲/۰۷/۲۲

JAMEE

شرکت کارخانجات ریسندگی ، بافندگی و پوشاک

آگهی استخدام

کارخانجات جامعه جهت طرح توسعه منابع انسانی خود از افراد متخصص با شرایط ذیل دعوت به همکاری می نماید.

ردیف	عنوان شغلی	شرایط احراز و توانایی ها	مدرك تحصیلی
۱	مهندس شیفت تولید	آشنائی کامل با صنایع نساجی	کارشناس و کارشناس ارشد مهندسی نساجی

متقاضیان می توانند با مراجعه به سایت [www.jamee.co](http://www.jamee.co) در بخش همکاری با شرکت رزومه خود را ارسال نموده یا با شماره ۰۶-۳۲۶۰۵۱۰۰-۵۱ داخلی ۲۲۱ تماس حاصل نمایند.صرفه جویی در زمان  
با آگهی تلفنی  
37010

بازار خودرو



فرسوده و تصادفی

کار و سرمایه



خرید و فروش فیش حج

منشی و تایپست

استخدام +  
بیمه

جهت کار در مرکز  
پیراپزشکی از یک نیروی  
خانم در بخش پذیرش با  
مدرك فوق دیپلم یا  
لیسانس ، مسلط به تایپ و  
کامپیوتر ، با روابط عمومی بالا  
و ساکن در محدوده سناباد  
دعوت به همکاری می نماید .

۰۹۱۵۵۲۳۸۵۱۵

۳۸۴۵۰۴۰۵

۱۴۰۲/۰۷/۲۱

مهندس

کارشناس و کاردان

عمران ، معماری ، زمین ، مکانیک و برق  
با ۳ سال سابقه بیمه جهت رتبه  
تسویه نقد ، بالاترین قیمت

۰۹۱۵۴۴۱۷۰۶۰

۳۶۰۲۲۱۱۳-۵

۱۴۰۲/۰۷/۲۱

۳۷۰۱۰

پذیرش  
تلفنی آگهی  
با پیک رایگان

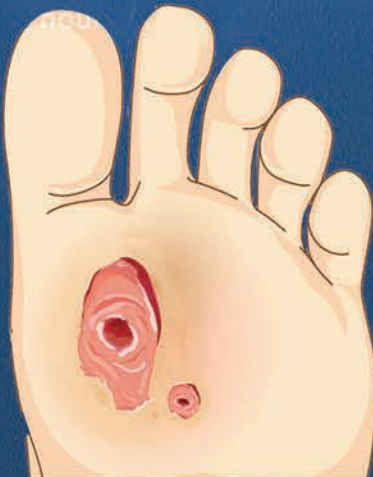
## مراقبت از زخم پای دیابتی

مکرراً جوراب  
خود را  
تعویض کنیدکفش های  
مناسب  
پا بپوشیدپای خود را با  
مرطوب کننده ها  
نرم کنیدناخن های  
پا را به اندازه  
کوتاه کنیدمهم ترین  
عامل کنترل  
قند خون

آداب سلامت پا

پاهای خود را از  
سرما و گرما  
محافظت کنیدبرای مدت  
طولانی  
یکجا ننشینیدموقع نشستن  
پاهای خود را  
روی هم قرار ندهیدموقع نشستن  
پاهارا کنار  
هم قرار دهید

چه موقع باید با پزشک خود ملاقات کنید؟

اگر زخم یا تاول  
جدیدی روی  
پا مشاهده کردیداگر آسیب جدی  
و مهمی به پا وارد  
شده باشداگر هنگام  
راه رفتن  
دچار مشکل  
می شویدبرای برداشتن  
میخچه های پا  
با پزشک  
مشورت کنید

چطوری خودم رو

بیشتر دوست داشته باشم؟



به خودت جایزه بده



به صدای قلبت گوش کن

تنها برای جلب توجه  
کاری رو انجام ندهکاری که دوست داری  
رو انجام بده

خودت رو با القاب منفی صدا نکن

RangiriRangiri.Com