



بخشی از محصول:

نمونه سوالات عمومی آزمون‌های استخدامی وزارت بهداشت و دانشگاه‌های علوم پزشکی
(به همراه اصل سوالات - با پاسخ تشریحی)

ایران استخدام

سرویس خصوصی خدمات عام المنفعه اخبار شغل و استخدام

Www.IranEstekhdam.Ir

کاربران گرامی لطفا توجه فرمایید: همان طور که در توضیحات پیش از خرید محصول ذکر شده است این بسته حاوی اصل سوالات عمومی وزارت بهداشت و دانشگاه‌های علوم پزشکی می‌باشد.

اخطار مهم

این فایل بخشی از محصول اصل دفترچه سوالات عمومی استخدامی وزارت بهداشت و دانشگاه‌های علوم پزشکی می‌باشد که به صورت رایگان و برای آشنایی شما عزیزان از کیفیت و محتوای فایل معرفی شده ارائه شده است. هرگونه سوء استفاده از این فایل همانند استفاده از محتوا در تهیه کتب و یا قرار دادن تمام یا بخشی از آن در وب سایت‌های دیگر، چه برای فروش و چه به صورت رایگان شرعاً حرام و قانوناً خلاف مقررات و قوانین کشورمان می‌باشد. با توجه به هزینه‌های صرف شده و تلاش صورت گرفته برای تهیه این بسته، در صورت مشاهده یا گزارش هرگونه کپی برداری از آن؛ بدون هیچ گونه تماس قبلی و هشدار اقدام به پیگیری حقوقی خواهیم نمود.

کاربران گرامی لطفاً دقت فرمایید، این فایل بخشی از محصول اصل سوالات عمومی و استخدامی وزارت بهداشت و دانشگاه‌های علوم پزشکی می‌باشد که به صورت رایگان و برای آشنایی شما عزیزان از کیفیت و محتوای فایل معرفی شده ارائه شده است، لطفاً جهت خرید و دانلود کامل این محصول، روی لینک زیر کلیک فرمایید.

لینک دانلود و خرید بسته کامل

**بخشی از اصل دفترچه سوالات آزمون های استخدامی
وزارت بهداشت و دانشگاه های علوم پزشکی
(حیطه عمومی با پاسخ تشریحی)**

بخش اول:

فناوری اطلاعات و مهارت‌های هفتگانه I.C.D.L

سوالات عمومی آزمون استخدامی وزارت بهداشت ۱۴۰۴

۱- کدام گزینه زیر آخرین سایت‌های بازدید شده در مرورگر را به ما نشان می‌دهد؟

(www.iranestekhdam.ir)

History (۲)

Favorites (۱)

Forward (۴)

Refresh (۳)

پاسخ کارشناس ایران استکدام: گزینه ۲

به بررسی تمامی گزینه‌ها می‌پردازیم:

- Favorites: لیست سایت‌هایی است که کاربر خودش ذخیره کرده تا بعداً سریع‌تر به آن‌ها دسترسی داشته باشد.
- History: فهرست آخرین سایت‌ها و صفحاتی را که کاربر بازدید کرده نشان می‌دهد.
- Refresh: همان دکمه‌ی «تازه‌سازی» است که صفحه‌ی کنونی را دوباره بارگذاری می‌کند.
- Forward: وقتی از دکمه «Back» به صفحه‌ی قبلی برگشته‌ایم، با «Forward» می‌توانیم دوباره به صفحه بعد برویم.

بنابراین برای مشاهده آخرین سایت‌های بازدید شده باید از History استفاده کنیم.

۲- بخش freeze Pans در نرم افزار اکسل چه کاری را انجام می‌دهد؟

(www.iranestekhdam.ir)

- (۱) ثابت نگه داشتن طول با عرض ستون‌ها با ردیف‌های انتخاب شده
- (۲) ثابت نگه داشتن محتویات ستون‌ها یا ردیف‌های انتخاب شده
- (۳) ثابت نگه داشتن نمایش ستون‌ها یا ردیف‌های انتخاب شده با پیمایش طولی و عرضی در فایل اکسل
- (۴) ثابت نگه داشتن نوع اطلاعات ثبت شده در سلول

پاسخ کارشناس ایران استکدام: گزینه ۳

در اکسل، دستور Freeze Panes باعث می‌شود هنگام پیمایش صفحه به طرف پایین یا راست، ردیف‌ها یا ستون‌های انتخاب‌شده همیشه در دید باقی بمانند. این قابلیت معمولاً برای ثابت نگه داشتن ردیف عنوان یا ستون‌های مهم استفاده می‌شود.

سوالات عمومی آزمون استخدامی وزارت بهداشت ۱۴۰۲

۳- یکی از گزینه‌های زیر، یک مرورگر اینترنتی است؟ (www.iranestekhdam.ir)

Microsoft office (۲)

photoshop (۱)

hyperlink (۴)

Microsoft edge (۳)

پاسخ کارشناس ایران استخدام: گزینه ۳

مرورگر یک برنامه کاربردی یا نرم افزاری است که امکان مشاهده و تعامل با تمام اطلاعات موجود در وب جهانی را فراهم می‌کند. این اطلاعات صفحات وب می‌تواند شامل فیلم‌ها و تصاویر و مطالب شود. کلمه مرورگر یا browser قبل از وب به عنوان یک اصطلاح عمومی برای رابط‌های کاربری است که به شما امکان می‌دهد فایل‌های متنی را به صورت آنلاین پیمایش و مطالعه کنید. امروزه بسیاری از مردم از مرورگرهای وب برای دسترسی به اینترنت استفاده می‌کنند و تقریباً به عنوان یک ضرورت در زندگی روزمره خود دیده می‌شود.

۴- کلیدهای ترکیبی Ctrl+M در powerpoint چه عملی را انجام می‌دهد؟

(www.iranestekhdam.ir)

(۲) کپی ساختن از اسلاید انتخاب شده

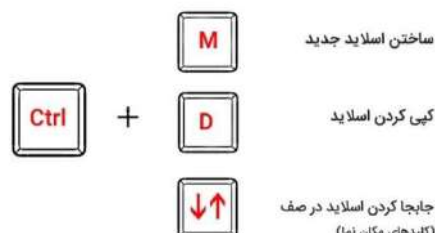
(۱) ایجاد اسلاید جدید

(۴) شروع نمایش اسلاید‌های پاورپوینت

(۳) ایجاد یک سند جدید پاورپوینت

پاسخ کارشناس ایران استخدام: گزینه ۱

Ctrl + M: کلید میانبر اسلاید جدید در پاورپوینت



۵- اگر در نرم افزار excel، مکان نما در سلولی با آدرس C۱۲ قرار داشته باشد. با زدن دکمه‌های **Ctrl+Home** مکان نما به کدام سلول زیر منتقل می‌شود؟ (www.iranestekhdam.ir)

A۱ (۱) C۱ (۲)

A ۱۲ (۳) (۴) اولین سلول دارای محتوا در ستون C

پاسخ کارشناس ایران استخدام: گزینه ۱

Ctrl + Home: به ابتدای کاربرد (سلول A۱) می‌رود.

سوالات عمومی آزمون استخدامی وزارت بهداشت گروه اول ۹۹

۶- در نرم افزار ۲۰۱۶ EXCEL نسخه کدام یک از توابع زیر TRUE یا FALSE نیست؟

(www.iranestekhdam.ir)

OR (۲) IF (۱)

NOT (۴) AND (۳)

پاسخ کارشناس ایران استخدام: گزینه ۱

تابع IF تابع اصلی اکسل است و سه جز اطلاعاتی دارد: تست منطقی، مقدار خروجی در صورت درست بودن و مقدار خروجی در صورت نادرست بودن. تابع IF به تنهایی می‌تواند تنها یک شرط یا مقایسه را مدیریت کند. تابع AND و OR زمانی استفاده میشوند که بخواهیم بیش از یک مقایسه در فرمول خود داشته باشیم. تابع AND در صورتی مقدار TRUE را بازگشت می‌دهد که همه شرایط آن برقرار باشند و در غیر این صورت مقدار FALSE را بازگشت می‌دهد و تابع OR در صورتی مقدار TRUE را بازگشت می‌دهد که یک یا همه شرایط برقرار باشند و در صورتی مقدار FALSE را بازگشت می‌دهد که هیچ کدام از شرایط برقرار نباشند. پس AND و OR وقتی به تنهایی استفاده میشوند مقدار TRUE یا FALSE را بازگشت میدهند. تابع NOT مقدار آرگومان خود را معکوس می‌کند. پس اگر مقدار منطقی آن TRUE باشد مقدار FALSE را بازگشت می‌دهد و اگر مقدار منطقی آن FALSE باشد مقدار TRUE را بازگشت می‌دهد.

۷- در نرم افزار ۲۰۱۶ WORD مجموعه‌ای از عناصر و طرح‌های رنگی از پیش تعریف شده که قابل استفاده در سند هستند چه نامیده می‌شوند؟ (www.iranestekhdam.ir)

LAYOUT (۲)

PALETTIC (۱)

FORMAT (۴)

THEME (۳)

پاسخ کارشناس ایران استکدام: گزینه ۳

یک تم مجموعه‌ای از رنگ و فونت و افکت‌ها است که در سند نمایش داده می‌شود و به آن حالت حرفه‌ای می‌دهد. رنگ تم برای تمام تم قابل استفاده است. از تب DESIGN گزینه THEME را انتخاب می‌کنیم و رنگ تم را تغییر می‌دهیم.

۸- در یک پایگاه داده ACCESS زبان نوشتن دستورات برای انجام عملیات پرس و جو (QUERY) کدام است؟ (www.iranestekhdam.ir)

DBMS (۲)

SQL (۱)

RECORD (۴)

WIZARD (۳)

پاسخ کارشناس ایران استکدام: گزینه ۱

کوئری (query) یا پرس و جو درخواست کاربر برای بازیابی اطلاعات از رکوردهای جدول‌های ذخیره شده در پایگاه داده است. این عمل توسط دستور Select به زبان SQL انجام می‌پذیرد که یک زبان استاندارد برای ایجاد، دسترسی و دستکاری پایگاه‌های داده رابطه‌ای است. محیط SQL Server امکانی برای تولید پرس و جو در اختیار قرار می‌دهد.

سوالات عمومی آزمون استخدامی وزارت بهداشت گروه دوم ۹۹

۹- کدام مورد در خصوص RECYCLE BIN در windows ۱۰ صحیح است؟

(www.iranestekhdam.ir)

(۱) در windows ۱۰ وجود ندارد.

(۲) قابلیت SHOW و HIDE کردن آن بر روی DESKTOP وجود دارد.

۳) برای اضافه کردن آن به سیستم عامل، باید سیستم عامل به روز رسانی شود.

۴) برای اضافه کردن آن به سیستم عامل، باید MICROSOFT UTILITIES نصب شود.

پاسخ کارشناس ایران استخدام: گزینه ۲

برای حذف این آیکن در ویندوز ۱۰ ابتدا بر روی دسکتاپ ویندوز کلیک راست کرده و گزینه personalize را انتخاب کنید. حال تنظیمات personalize در صفحه settings باز خواهد شد. در سمت چپ این صفحه بر روی گزینه Themes کلیک کرده و بعد از سمت راست صفحه و از ناحیه Related settings گزینه Desktop icon settings را انتخاب نمایید. اکنون پنجره Desktop Icon Settings باز خواهد شد. در این پنجره می‌توانید تیک مواردی که نمی‌خواهید در دسکتاپ نمایش داده شوند را بردارید. حال تنظیمات را ذخیره کنید.

۱۰- با استفاده ترکیبی از توابع SUM و COUNT کدام یک از توابع زیر را می‌توان در نرم افزارهای EXCEL ۲۰۱۶ ساده سازی کرد؟ (www.iranestekhdam.ir)

- | | |
|---------------|----------|
| CONCAHNAH (۲) | TRUE (۱) |
| AVERAGL (۴) | MAX (۳) |

پاسخ کارشناس ایران استخدام: گزینه ۴

تابع AVERAGE در اکسل یکی از اعضای خانواده توابع آماری (Statistical) است. این تابع با جمع کردن تعدادی عدد و تقسیم حاصل جمع بر تعداد اعداد، میانگین آنها را محاسبه می‌کند. محاسبه میانگین با استفاده از دو تابع SUM و COUNT نیز امکان‌پذیر است ولی طبیعی است که راه حل کوتاه‌تر، پرطرفدارتر و راحت‌تر است.

۱۱- نامه دریافت شده از یک کاربر دیگر، در کدام پوشه زیر، ممکن است قرار گیرد؟

(www.iranestekhdam.ir)

- | | |
|----------|------------|
| SPAM (۲) | DRAFT (۱) |
| SENT (۴) | OUTBOX (۳) |

پاسخ کارشناس ایران استخدام: گزینه ۲

اسپم به معنای پیام الکترونیکی است که بدون درخواست گیرنده و برای افراد بی‌شمار فرستاده می‌شود. یکی از مشهورترین انواع اسپم، هرزنامه‌ها هستند اما اسپم می‌تواند شامل اسپم در پیام‌رسان‌ها، اسپم در گروه‌های خبری، اسپم در بخش نظرات وبلاگ‌ها و مواردی از این قبیل باشد.

سوالات عمومی آزمون استخدامی علوم پزشکی نوبت صبح ۹۹

۱۲- پسوند آدرس اینترنتی **ac** نشان دهنده می‌باشد. (www.iranestekhdam.ir)

- (۱) سازمان تجاری
(۲) سازمان دانشگاهی
(۳) سازمان آموزشی
(۴) سازمان دولتی

پاسخ کارشناس ایران استخدام: گزینه ۳

دامنه نام منحصر بفردی است که برای شناسایی سایت اینترنتی مورد استفاده قرار می‌گیرد و از چند قسمت تشکیل شده است که با نقطه (دات) از هم جدا شده اند. قسمت اول ماهیت آدرس می‌باشد مانند WWW، قسمت دوم نام دامنه می‌باشد و قسمت سوم پسوند موضوعی دامنه سطح بالا می‌باشد که می‌تواند شامل یک دامنه سطح بالای عمومی و یا یک پسوند باشد و یا ترکیبی از این دو.

ac پسوند ملی مجموعه جزایر آسکشن است. اما به دلیل شباهتی که به مخفف کلمه academy به معنای تحصیلات عالی دارد، مورد توجه سازمان های آموزشی می‌باشد.

۱۳- کدامیک از موارد زیر نادرست است؟ (www.iranestekhdam.ir)

- (۱) شبکه های LAN که از لحاظ جغرافیایی پراکنده می باشند، می توانند از طریق WAN متصل شوند.
(۲) URL آدرسی است که به یک صفحه وب را هر منبعی بر روی وب جهانی اشاره می کند.
(۳) ETP پروتکلی است جهت اشغال فایل ها بر روی اینترنت
(۴) سرقت مودم با bit اندازه گیری می شود.

پاسخ کارشناس ایران استخدام: گزینه ۳

FTP مخف File Transfer Protocol ، به معنای پروتکل انتقال فایل / داده می‌باشد که یکی از سریعترین و در عین حال ساده‌ترین روش برای انتقال فایل از کامپیوتر در هاست است. پروتکلی که بر اساس آن اطلاعات وب سایت را روی هاست قرار می‌دهد تا از طریق اینترنت، وب سایت ما برای همگان قابل بازدید باشد.

۱۴- هنگام استفاده از نرم افزار اکسل یک تابع (Function)

(www.iranestekhdam.ir)

- ۱) یک داده‌ها را به صورت گرافیکی به تصویر می‌کشد.
- ۲) مقادیر خاصی را تغییر می‌دهد تا اثرات تغییرات را نشان دهد.
- ۳) فرمول از پیش تعریف شده ای است که محاسبات مشترک را انجام می‌دهد.
- ۴) شامل قالب بندی لازم برای یک نوع sheet خاص است.

پاسخ کارشناس ایران استکدام: گزینه ۳

یک تابع در واقع یک فرمول از پیش نوشته شده است که مقادیر خاصی را در ترتیب خاصی مورد محاسبه قرار می‌دهد. اکسل توابع عمومی خیلی زیادی دارد که با استفاده از آنها می‌توانید مجموع، میانگین، تعداد، بیشترین مقدار و کمترین مقدار یک دسته از سلول‌ها را محاسبه کنید. برای استفاده صحیح از توابع اکسل لازم است تا قسمت‌های مختلف یک تابع را بشناسید و همینطور نحوه ارسال پارامترها به تابع را بدانید.

سوالات عمومی آزمون استخدامی علوم پزشکی نوبت عصر ۹۹

۱۵- در جستجوی گوگل، کدام جمله زیر تعریف صحیح از عملگرهای جستجو را ارائه می‌دهد؟

(www.iranestekhdam.ir)

- ۱) عملگر OR: محدود کننده میزان بازیابی
- ۲) عملگر OR نسبت به AND میزان بازیابی بیشتری دارد
- ۳) عملگر AND: گسترش دهنده میزان بازیابی
- ۴) عملگر AND نسبت به OR میزان بازیابی بیشتری دارد

پاسخ کارشناس ایران استکدام: گزینه ۲

عملگرهای منطقی یکی از برجسته‌ترین و مهمترین قابلیت‌های اکثر موتورهای جستجو به شمار می‌آید، با استفاده از عملگرهای منطقی که عبارتند از (AND/ OR/ NOT) می‌توان چندین کلمه را با هم به صورت ترکیبی جستجو کرد.

عملگر AND هنگامی مورد استفاده قرار می‌گیرد که در صدد محدود کردن نتیجه جستجو باشیم، در صورتی که این اپراتور را بین دو یا تعداد بیشتری کلید واژه قرار دهیم، به این معنا است که فقط مدارکی بازیابی خواهند شد که تمامی کلید واژه‌های مورد جستجو در آن‌ها آمده باشد. به همین دلیل است که نتیجه جستجو محدودتر می‌شود. عملگر OR اپراتور دیگری است که در صورت وارد کردن آن بین دو یا تعداد بیشتری از کلید واژه‌ها باعث گسترش و بسط جستجو می‌شود. در صورت استفاده از این اپراتور تمامی مدارکی که در آنها صرفاً یکی از کلید واژه‌های مورد جستجو آمده باشد بازیابی می‌شود.

۱۶- معادل دهدهی عبارت $(10101011)_2$ کدام است؟ (www.iranestekhdam.ir)

- (۱) ۴۱
(۲) ۱۷۰
(۳) ۱۷۱
(۴) ۱۵۱

پاسخ کارشناس ایران استکدام: گزینه ۳

برای تبدیل اعداد باینری به دسیمال کفایت تمام اعدادی را که عدد ۱ بر روی آنها قرار دارد با هم جمع کنیم.

	۱	۰	۱	۰	۱	۰	۱	۱
۲۷	۲۶	۲۵	۲۴	۲۳	۲۲	۲۱	۲۰	
۱۲۸	۶۴	۳۲	۱۶	۸	۴	۲	۱	

$$128 + 32 + 8 + 2 + 1 = 171$$

۱۷- با زدن ۳ بار کلید F۸ در Word..... انتخاب می شود. (www.iranestekhdam.ir)

- (۱) یک کلمه
(۲) یک پاراگراف
(۳) یک خط
(۴) کل صفحه

پاسخ کارشناس ایران استخدام: گزینه ۳

- انتخاب یک کلمه : کلید F۸ را برای انتخاب یک کلمه‌ی کامل، دو بار فشار می دهیم.
- انتخاب یک جمله : برای انتخاب یک جمله، سه بار کلید F۸ را فشار می دهیم.
- انتخاب یک پاراگراف : برای انتخاب کل متن در یک پاراگراف، چهار بار کلید F۸ فشار می دهیم.
- انتخاب کل یک سند : اگر پنج بار کلید F۸ را فشار دهید، کل سند انتخاب می شود.

سوالات عمومی آزمون استخدامی علوم پزشکی یاسوج ۹۹

۱۸- در یک URL کدام بخش وجود ندارد؟ (www.iranestekhdam.ir)

- (۱) نام شخص
(۲) قرارداد ارسال صفحات
(۳) نام سرویس
(۴) نام دامنه

پاسخ کارشناس ایران استخدام: گزینه ۲

URL (Uniform Resource Locator) یک نشانی اینترنتی منحصر به فرد وب سایت، صفحه یا پرونده در اینترنت است. از URLها برای آدرس دهی یک سند در وب استفاده می شود. به عبارت دیگر، URL یک رشته متنی است که مشخص می کند که چگونه باید به منبع دسترسی پیدا کرد. هر URL از چند بخش تشکیل یافته است. پروتکل - نام دامنه - پورت - مسیر - پارامترها - لنگر. یک آدرس وب مانند

<https://jobteam.ir/category/Html> از قوانین سینتکسی زیر پیروی می کند:

scheme://prefix.domain:port/path/filename

توضیح سینتکس بالا:

Scheme: نوع سرویس اینترنتی را تعریف می کند. (می تواند http و یا https باشد)

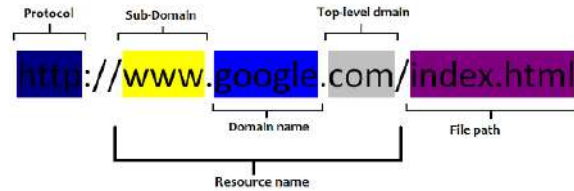
Prefix: یک پیشوند دامنه تعریف می کند. (به صورت پیش فرض برای http مقدار www است)

Domain: نام دامنه اینترنت را تعریف می کند. (مانند jobteam.ir)

Port: شماره پورت در هاست را مشخص می کند. (به صورت پیش فرض برای <http> مقدار ۸۰ است)

Path: مسیری را در سرور مشخص می کند. (در صورت حذف مسیر، فهرست اصلی سایت پیش فرض خواهد بود)

Filename: نام یک منبع یا سند را تعریف می کند.

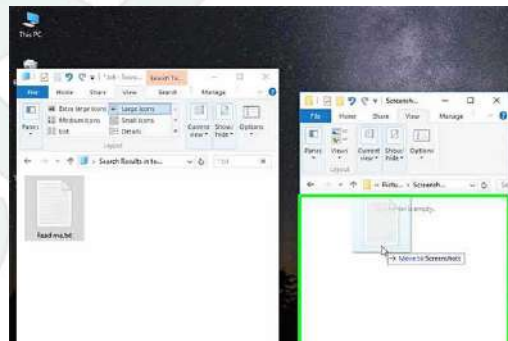


۱۹- منظور از Drag چیست؟ (www.iranestekhdam.ir)

- (۱) یکبار فشردن و رها کردن دکمه چپ ماوس
- (۲) دو بار فشردن و رها کردن دکمه چپ ماوس
- (۳) یکبار فشردن و رها کردن دکمه راست ماوس
- (۴) حرکت ماوس درحالیکه دکمه چپ پایین است

پاسخ کارشناس ایران استکدام: گزینه ۴

در علوم رایانه، کشیدن و رها کردن (drag-and-drop) عملی است که طی آن، یک شیء مجازی در محیط رایانه با استفاده از **mouse** گرفته و جا به جا می شود. نتیجه این کار می تواند از جابه جا شدن یک پرونده در حافظه رایانه تا برقراری نوعی ارتباط منطقی بین دو شیء مجازی باشد. عمل کشیدن و رها کردن از مراحل زیر تشکیل می شود: کلیک کردن روی شیء مورد نظر و نگاه داشتن دکمه موشی - جا به جا کردن نشانگر روی صفحه به طرف مقصد مورد نظر - رها کردن دکمه موشی



سوالات عمومی آزمون استخدامی وزارت بهداشت گروه سوم - کاردان فوریت پزشکی ۹۸

۲۰- در سیستم عامل Windows ۷ منوی Context با استفاده از کدام مورد باز می شود؟

(www.iranestekhdam.ir)

Right Click (۲)

F۶ (۱)

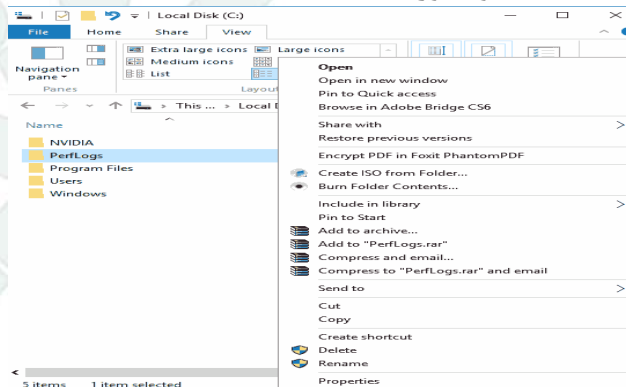
F۱ (۴)

Double Click (۳)

پاسخ کارشناس ایران استخدام: گزینه ۲

منوی زمینه یا Context Menu چیست؟ Context Menu (منوی زمینه) که با عنوان pop-up menu نیز شناخته می شود المانی از رابط کاربری گرافیکی (GUI) است که معمولاً هنگام راست کلیک کردن در قالب یک منو ظاهر می شود. این منو معمولاً حاوی آیتم‌ها و دستوراتی است که با شرایط کنونی (زمینه‌ی محیطی) نرم افزار تناسب دارد. به عنوان مثال با راست کلیک کردن روی آیکون یک فایل در پنجره‌ی File Explorer، منوی زمینه‌ای نمایان می شود که دارای گزینه‌هایی برای کپی، حذف، تغییر نام و ... می باشد. در سیستم عامل ویندوز علاوه بر راست کلیک می توان با فشردن کلید منو و یا کلیدهای ترکیبی Shift + F۱۰ منوی زمینه را باز نمود. گفتنی است در این سیستم عامل، پس از رها کردن کلید سمت راست ماوس، منوی زمینه باز می شود درحالی که این روند در برخی سیستم عامل‌ها متفاوت می باشد.

منوی زمینه در پنجره File Explorer ویندوز



۲۱- پسوند پیش فرض در نرم افزار Excel ۲۰۱۳ کدام است؟ (www.iranestekhdam.ir)

CSV (۲)

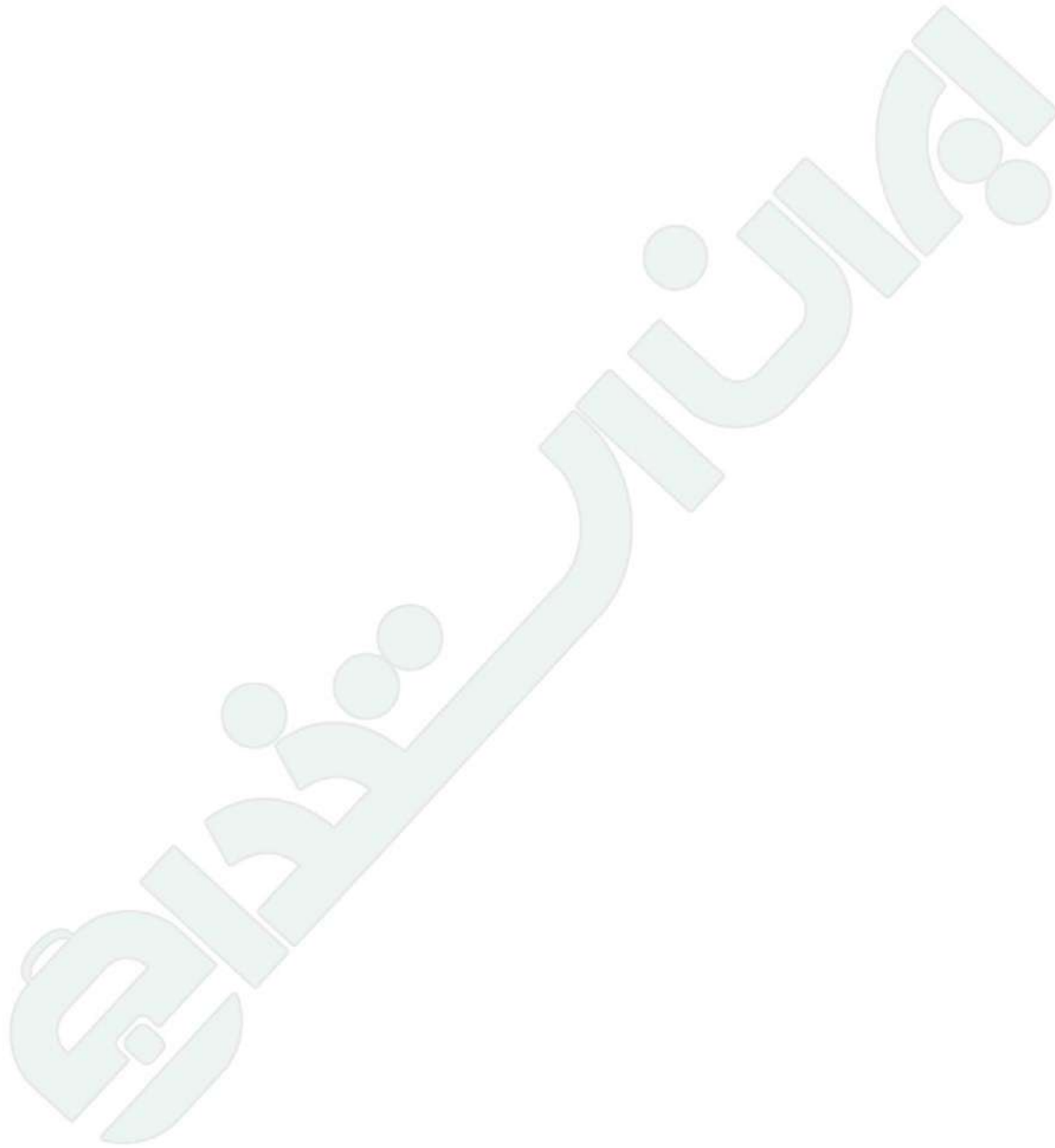
ods (۱)

xlsx (۴)

xls (۳)

پاسخ کارشناس ایران استخدام: گزینه ۴

خروجی نرم افزار اکسل می تواند شامل پسوندهای مختلفی باشد اما دو فرمت xls (نام کامل: Excel ۲۰۰۳-۹۷ Workbook) و xlsx (نام کامل: Excel Workbook) دو پسوند رایج خروجی این نرم افزار می باشند. با توجه به تغییرات عمده ای که از نسخه ۲۰۰۷ در این نرم افزار رخ داد پسوند فایل اصلی برنامه اکسل از xls به xlsx تغییر کرد که این امر با توجه به استفاده از تکنولوژی های جدید فشرده سازی و فرمت xml در پسوند فایل با حرف X نمایان شده است.



بخش دوم:

ریاضی و آمار مقدماتی

سوالات عمومی آزمون استخدامی وزارت بهداشت ۱۴۰۴

۱- مجموع دو عدد ۴۰ و کوچک‌ترین مضرب مشترک آن‌ها ۸۴ است. آن دو عدد کدام هستند؟

(www.iranestekhdam.ir)

۱) ۸ و ۳۲

۲) ۱۲ و ۲۸

۳) ۱۸ و ۲۲

۴) ۱۲ و ۲۶

پاسخ کارشناس ایران استکدام: گزینه ۲

ابتدا بررسی می‌کنیم مجموع دو عدد کدام گزینه برابر ۴۰ نیست.

۱) $۸ + ۳۲ = ۴۰$,

۲) $۲۸ + ۱۲ = ۴۰$,

۳) $۱۸ + ۲۲ = ۴۰$,

۴) $۱۲ + ۲۶ = ۳۸$

بنابراین گزینه ۴ حذف می‌شود.

حال بررسی می‌کنیم ک.م.م دو عدد کدام گزینه برابر ۸۴ است:

گزینه ۱:

$[۸, ۳۲] = ۳۲$

گزینه ۲:

$[۱۲, ۲۸] = ۲^۲ \times ۳ \times ۷ = ۸۴$

گزینه ۳:

$[۱۸, ۲۲] = ۲ \times ۳^۲ \times ۱۱ = ۱۹۸$

بنابراین گزینه ۲ صحیح است. ■

۲- در توزیع‌های فاصله‌ای اگر بخواهیم نما را به طور گرافیکی تعیین کنیم، از کدام نمودار استفاده

خواهیم کرد؟ (www.iranestekhdam.ir)

۲) چند گوش

۱) اجایو

۴) هیستوگرام

۳) قطاعی

پاسخ کارشناس ایران استخدام: گزینه ۴

نما مقداری است که بیشترین تکرار را دارد. در توزیع‌های فاصله‌ای برای تعیین آن به صورت گرافیکی از هیستوگرام استفاده می‌کنیم، زیرا بلندترین ستون نمایانگر کلاس ناست. ■

سوالات عمومی آزمون استخدامی وزارت بهداشت گروه اول ۹۹

۳- ۱۲۰ داده آماری در ۹ طبقه دسته بندی شده‌اند. درصد فراوانی تجمع نسبی در دسته‌های چهارم و پنجم به ترتیب ۶۷ و ۸۲ است. فراوانی دسته پنجم کدام است؟ (www.iranestekhdam.ir)

- (۱) ۱۵
(۲) ۱۶
(۳) ۱۸
(۴) ۲۰

پاسخ کارشناس ایران استخدام: گزینه ۳

درصد فراوانی تجمعی دو دسته را از هم کم می‌کنیم، این درصد نشان دهنده فراوانی دسته پنجم است.

$$82 - 67 = 15\% \Rightarrow \frac{15}{100} = \frac{x}{120} \Rightarrow x = 18$$

۴- انتهای کمان $\frac{13\pi}{5}$ رادیان، در کدام ناحیه مثلثاتی واقع است؟ (www.iranestekhdam.ir)

- (۱) چهارم
(۲) سوم
(۳) دوم
(۴) اول

پاسخ کارشناس ایران استخدام: گزینه ۳

با توجه به این که $2\pi = \frac{10\pi}{5}$ می‌باشد و این یعنی یک دور کامل، بنابراین:

$$\frac{13\pi}{5} = \frac{10\pi}{5} + \frac{3\pi}{5} = 2\pi + \frac{3\pi}{5} \Rightarrow \frac{3\pi}{5} = \frac{3 \times 180}{5} = 108$$

که در ناحیه دوم قرار دارد.

۵- حاصل عبارت $\sqrt{5\sqrt{2}-1} \times \sqrt{5\sqrt{2}+1}$ کدام است؟ (www.iranestekhdam.ir)

- (۱) ۷
(۲) ۵

پاسخ کارشناس ایران استخدام: گزینه ۱

با استفاده از خواص رادیکال‌ها و توان و اتحاد مزدوج به صورت زیر عمل می‌کنیم:

$$\sqrt{5\sqrt{2}-1} \times \sqrt{5\sqrt{2}+1} = \sqrt{(5\sqrt{2}-1)(5\sqrt{2}+1)} = \sqrt{50-1} = \sqrt{49} = 7$$

سوالات عمومی آزمون استخدامی وزارت بهداشت گروه دوم ۹۹

۶- اگر $A = A \cap C$ و $A \cap B = B$ باشد. مجموعه $B \cup C$ با کدام مجموعه برابر است؟ (M: مجموعه

مرجه است) (www.iranestekhdam.ir)

- (۱) M
(۲) \emptyset
(۳) A
(۴) A'

پاسخ کارشناس ایران استخدام: گزینه ۱

در صورت سؤال داریم: $A \cap C = A$ و $A \cap B = B$ بنابراین طبق قوانین اجتماع و اشتراک در مجموعه‌ها خواهیم داشت:

$$\left. \begin{array}{l} A \cap C = A \Rightarrow A \subset C \\ A \cap B = B \Rightarrow B \subset A \end{array} \right\} \Rightarrow B' \subset C \Rightarrow B \cup C = M$$

۷- دو خط $ax - y = -\frac{9}{4}$ و $-4x + y = 8a$ بر هم عمودند. مقدار a کدام است؟

(www.iranestekhdam.ir)

- (۱) $\frac{1}{4}$
(۲) $-\frac{1}{4}$
(۳) ۴
(۴) ۱

پاسخ کارشناس ایران استخدام: گزینه ۲

وقتی دو خط بر هم عمودند یعنی حاصلضرب شیب دو خط برابر با -۱ است. برای محاسبه شیب خط ابتدا آنها را طبق الگوی $y = ax + b$ مرتب می‌کنیم و سپس ضریب x، معرف شیب خط خواهد بود.

$$4-x+y = 8a \Rightarrow 4+x+8a$$

$$ax-y = -\frac{9}{4} \Rightarrow y = ax + \frac{9}{4} \Rightarrow 4 \times a = 1- \Rightarrow a = -\frac{1}{4}$$

۸- حسن و ۶ نفر دیگر وارد اتاقی می‌شوند که در آن ۷ صندلی تعبیه شده است. با کدام احتمال،

حسن روی صندلی وسط می‌نشیند. (www.iranestekhdam.ir)

- (۱) $\frac{5}{6}$ (۲) $\frac{6}{7}$
(۳) $\frac{1}{6}$ (۴) $\frac{1}{7}$

پاسخ کارشناس ایران استکدام: گزینه ۴

نشستن روی صندلی وسط به ۷ حالت امکان‌پذیر است، یعنی یا حسن روی صندلی وسط می‌نشیند یا هر یک از آن ۶ نفر دیگر، بنابراین حسن با احتمال $\frac{1}{7}$ روس صندلی وسط می‌نشیند.

سوالات عمومی آزمون استخدامی علوم پزشکی نوبت صبح ۹۹

۹- دامنه تابع $y = \sqrt{x+2}$ کدام است؟ (www.iranestekhdam.ir)

- (۱) $x \geq 4$ (۲) $x \leq 4$
(۳) $x \geq -4$ (۴) $x \leq -4$

پاسخ کارشناس ایران استکدام: گزینه ۳

دقت کنید در صورت سؤال به جای ۲ باید عدد ۴ قرار گیرد. با توجه به این که مقدار زیر رادیکال باید بزرگ‌تر یا مساوی صفر باشد خواهیم داشت:

$$x + 4 \geq 0 \Rightarrow x \geq -4$$

۱۰- به ازای کدام مقدار m رابطه $\{(m, 3), (m^2, 3), (3, 5), (3, 1), (1, 4)\}$ تابع است؟

(www.iranestekhdam.ir)

- (۱) -۱ (۲) ۱
(۳) ۲ (۴) ۵

پاسخ کارشناس ایران استخدام: گزینه ۱

با توجه به تعریف تابع، به ازای هر x ، تنها یک y خواهیم داشت و اگر یک x دو y به ما بدهد، رابطه تابع نیست. از این موضوع برمی آید که اگر مؤلفه‌های اول یکسان باشند، باید مؤلفه‌های دوم هم یکسان باشند. بنابراین چون داریم، (۱ و ۳) و (۳ و m^2) پس

$$m^2 = 1 \Rightarrow m = \pm 1$$

اگر $m = 1$ قرار دهیم، با توجه به زوج آخر، خواهیم داشت، (۳ و ۱) و (۴ و ۱) که با تعریف تابع تناقض دارد. بنابراین فقط $m = -1$ قابل قبول است.

سوالات عمومی آزمون استخدامی علوم پزشکی نوبت عصر ۹۹

۱۱- تابع با ضابطه‌ی $f(x) = \frac{x(x+1)}{x+4}$ مفروض است. $f'(0)$ کدام است؟ (www.iranestekhdam.ir)

- (۱) $\frac{1}{6}$
(۲) ۰
(۳) $\frac{1}{2}$
(۴) $\frac{1}{4}$

پاسخ کارشناس ایران استخدام: گزینه ۴

توابع کسری مانند $f(x) = \frac{u(x)}{v(x)}$ به صورت زیر محاسبه می‌شود.

$$f'(x) = \frac{u'(x).v(x) - v'(x).u(x)}{v^2(x)}$$

در این سؤال هم باتوجه به این فرمول داریم:

$$f'(x) = \frac{\frac{x^2+8x+4}{x^2+8x+16} \cdot (2x^2+8x+x+4) - (x^2-x) \cdot (2x+1)}{(x+4)^2} = \frac{(2x+1)(x+4) - 1(x^2+x)}{(x+4)^2}$$

$$f'(0) = \frac{4}{16} = \frac{1}{4}$$

۱۲- تابع درآمد حاصله از فروش X کالا به صورت $y = -\frac{1}{4}x^2 + 50x$ و تابع هزینه آن به صورت $y = kx + 30$ می‌باشد. اگر به ازای ۲۰ واحد از این کالا مقدار سود ماکسیمم باشد، k کدام است؟

(www.iranestekhdam.ir)

- (۱) ۱۰
(۲) ۲۰
(۳) ۳۰
(۴) ۴۰

پاسخ کارشناس ایران استکدام: گزینه ۱

با جای گذاری ۲۰ در هر دو تابع داریم، تابع درآمد $y = 900$ و تابع هزینه $y = 20k + 30$ که برای بدست آوردن بیشترین سود باید تابع هزینه کمترین مقدار شود، پس کمترین مقدار را به جای k قرار می‌دهیم، یعنی $h = 10$.

۱۳- اگر $f(x) = \begin{cases} ax^2 + x - a & \text{if } x > 2 \\ ax + 1 & \text{if } x < 2 \end{cases}$ و $\lim_{x \rightarrow 2^-} f(x) + \lim_{x \rightarrow 2^+} f(x) = 2$ باشد، a کدام است؟

(www.iranestekhdam.ir)

- (۱) ۳
(۲) -۳
(۳) ۴
(۴) -۴

پاسخ کارشناس ایران استکدام: گزینه ۲

متأسفانه در صورت سؤال دامنه تابع $f(x)$ مشخص نشده است، اگر تابع را به صورت

در نظر بگیریم، مقدار a از معادله زیر به دست می‌آید:

$$f(x) = \begin{cases} ax^2 + x - a & ; x > 2 \\ ax + 1 & ; x < 2 \end{cases}$$

$$\lim_{x \rightarrow 2^-} f(x) - \lim_{x \rightarrow 2^+} f(x) = 2 \quad \rightarrow \quad 2a + 1 \quad 4a - 2 + a = 2 \quad \rightarrow \quad a = -3$$

گزینه (۲) صحیح می‌باشد.

سوالات عمومی آزمون استخدامی وزارت بهداشت گروه سوم - کاردان فوریت پزشکی ۹۸

۱۴- اگر $\frac{2a+10}{10+2a} = \frac{2b+7}{7+2b}$ باشد. عدد $\frac{b}{a}$ کدام است؟ (www.iranestekhdam.ir)

(۱) ۰.۷

(۲) ۰.۶

(۳) ۰.۵

(۴) ۰.۴

پاسخ کارشناس ایران استخدام: گزینه ۱

با حل کردن معادله خواهیم داشت:

$$\frac{2a+10}{10+2a} = \frac{2b+7}{7+2b} \Rightarrow 21a + 70 + 6ab + 20b = 30b + 6ab + 70 + 14a$$

$$\Rightarrow 7a = 10b \Rightarrow \frac{b}{a} = 0.7$$

۱۵- اگر زاویه میان شعاع OA با جهت مثبت محور X ها و $A = (-1, \sqrt{3})$ باشد. مقدار $\sin \hat{\alpha}$ کدام

است؟ (www.iranestekhdam.ir)

(۱) $\frac{1}{2}$

(۲) $-\frac{1}{\sqrt{3}}$

(۳) $\frac{\sqrt{3}}{2}$

(۴) $-\frac{1}{2}$

پاسخ کارشناس ایران استخدام: گزینه ۳

با توجه به خواص و فرمول‌های مثلثاتی داریم:

$$\sin(180^\circ - \alpha) = \sin \alpha$$

طبق فرمول فیثاغورس در مثلثی که توسط شعاع OA ایجاد می‌شود، وتر مثلث برابر ۲ است. طبق فرمول \sin خواهیم داشت:

$$\sin \alpha = \frac{\text{ضلع مقابل}}{\text{وتر}} = \frac{\sqrt{3}}{2}$$

سوالات عمومی آزمون‌های استخدامی علوم پزشکی ۹۶

۱۶- حاصل $(\cos \theta + 1)(\cos \theta - 1) + \cos^2 \theta (1 + 2 \tan^2 \theta)$ کدام است؟

(www.iranestekhdam.ir)

۱ (۲)

۲ (۱)

-۱ (۴)

-۲ (۳)

پاسخ کارشناس ایران استکدام: گزینه ۲

می دانیم که:

$$1 + \tan^2 \theta = \frac{1}{\cos^2 \theta}$$

$$\sin^2 \theta + \cos^2 \theta = 1$$

آنگاه برای حل داریم:

$$\cos^2 \theta (1 + 2 \tan^2 \theta) + (\cos \theta - 1)(\cos \theta + 1) =$$

$$\cos^2 \theta (1 + \tan^2 \theta + \tan^2 \theta) + (\cos \theta - 1)(\cos \theta + 1) =$$

$$\cos^2 \theta \left(\frac{1}{\cos^2 \theta} + \tan^2 \theta \right) + (\cos^2 \theta - 1) =$$

$$\cos^2 \theta \left(\frac{1}{\cos^2 \theta} + \tan^2 \theta \right) + (-\sin^2 \theta) =$$

$$1 + \cos^2 \theta \left(\frac{\sin^2 \theta}{\cos^2 \theta} \right) - \sin^2 \theta = 1 + \sin^2 \theta - \sin^2 \theta = 1$$

بخش سوم:

زبان و ادبیات فارسی

سوالات عمومی آزمون استخدامی وزارت بهداشت ۱۴۰۴

۱- «عدت» به چه معناست؟ (www.iranestekhdam.ir)

- (۱) ارزیابی کردن
(۲) فرصت دادن
(۳) جنگ و دعوا
(۴) ساز و برگ

پاسخ کارشناس ایران استخدام: گزینه ۲

واژه «عدت» در فارسی و عربی به معنای مدت و فرصت معین برای انتظار است.

۲- هر یک از آثار روبه‌رو به ترتیب نمونه کدام نثر است؟ (احسن التواریخ - عالم آرای عباسی)

(www.iranestekhdam.ir)

- (۱) مصنوع، ساده
(۲) ساده، مصنوع
(۳) بینابین، ساده
(۴) مصنوع، بینابین

پاسخ کارشناس ایران استخدام: گزینه ۳

بینابین: نثری است نه چندان ساده و نه چندان دشوار؛ می‌توان گفت که قصد نویسنده در اصل آسان‌نویسی بوده است؛ هر چند امروزه چندان روان و آسان به نظر نمی‌رسد. از نمونه‌های معروف نثر بینابین، کتاب حبیب‌السیر از خواندمیر و احسن‌التواریخ از حسن بیک روملو است.

ساده: مراد از نثر ساده در این دوره، نثر مرسل در آثاری مانند تاریخ بلعمی نیست. در نثر ساده‌ی این دوره، لغات و ترکیبات عربی، اشاره به آیات و احادیث و درآمیختگی شعر و نثر یافت می‌شود. از جمله کتب معروفی که به این شیوه نوشته شده‌اند: عالم‌آرای عباسی از اسکندر بیک ترکمان است.

سوالات عمومی آزمون استخدامی وزارت بهداشت ۱۴۰۲

۳- در این شعر چه صنعت بیانی دیده می‌شود؟ (www.iranestekhdam.ir)

قاصدک! از چه خبر آورده؟ / وز کجا؟ از که خبر آوردی؟ / خوش خبر باشی اما، اما / گرد بام و در ما بی
ثمر می‌گردی

- (۱) تشبیه
(۲) تشخیص
(۳) استعاره
(۴) کنایه

پاسخ کارشناس ایران استخدام: گزینه ۲

جان بخشی به قاصدک بکار رفته پس تشخیص است

۴- معنی نافه و جعد در این بیت چیست؟ (www.iranestekhdam.ir)

به بوی نافه ای کاخر صبا زان طره بگشاید ز تاب جعد مشکینش چه خون افتاد در دل‌ها

- (۱) ناف / خال
(۲) بوی خوش / موی تابدار
(۳) کیسه ای که زیر شکم آهو قرار دارد / زلف آهو
(۴) ماده ای که در کیسه زیر شکم آهو قرار دارد / موی درهم گره خورده

پاسخ کارشناس ایران استخدام: گزینه ۴

نافه به ماده‌یی که در کیسه که زیر شکم آهو قرار دارد می‌گویند
و جعد به موهای تابدار می‌گویند

۵- کدام گزینه درست است؟ (www.iranestekhdam.ir)

- (۱) طالب آملی، بیدل دهلوی و غنی کشمیری شاعران سبک هندی هستند.
(۲) فرخی، منوچهری، عنصری نمایندگان سبک عراقی هستند.
(۳) قانای، نشاط اصفهانی، سوش اصفهانی نمایندگان سبک بازگشت ادبی هستند.

۴) عراقی، کمال الدین اصفهانی، سنایی نمایندگان سبک خراسانی هستند.

پاسخ کارشناس ایران استخدام: گزینه ۳

با وجود اینکه هر سه از شاعران سبک بازگشت هستند ولی نمایندگان آن سبک و پیشگامان آن نیستند.

سوالات عمومی آزمون استخدامی وزارت بهداشت – گروه اول ۹۹

۶- کدام سروده، «فاقد» تشبیه است؟ (www.iranestekhdam.ir)

(۱) او به شیوه ی باران پز از طراوت تکرار بود

(۲) آینه ی ضمیر من جز تو نمی دهد نشان

(۳) پاسی از شب رفته بود و برف می بارید

(۴) زندگی آتشگهی دیرینه پا بر جاست

پاسخ کارشناس ایران استخدام: گزینه ۳

در گزینه ی اول او مانند باران است. در گزینه ی دوم ضمیر من مانند آینه است. در گزینه ی چهارم زندگی مانند آتشگه است.

۷- نوع ساخت کدام واژه ها، متفاوت است؟ (www.iranestekhdam.ir)

(۱) غمگین – اندوهگین

(۲) رنگین – ننگین

(۳) سهمگین – شرمگین

(۴) خشمگین – آزمگین

پاسخ کارشناس ایران استخدام: گزینه ۲

در گزینه های دیگر اسم با پسوند «گین» جمع بسته شده است اما در گزینه ی ۲ رنگ و ننگ با «ین» جمع بسته شده اند.

۸- کدام واژه، به معنی «ایراد گرفتن» است؟ (www.iranestekhdam.ir)

(۱) دل گرداندن

(۲) حرف گیری

(۳) رازخابی

(۴) دلیری کردن

پاسخ کارشناس ایران استخدام: گزینه ۲

دل گرداندن به معنی روی و مهر برگرفتن است. اما حرف گیری به معنای دنبال ایراد گشتن است.

سوالات عمومی آزمون استخدامی وزارت بهداشت - گروه دوم ۹۹

۹- در کدام عبارت، معنی واژه مشخص شده «غلط» است؟ (www.iranestekhdam.ir)

(۱) تحصیل باید با فراغ بال و تانی انجام گیرد (آهستگی)

(۲) خود را از تعلق به جیفه های ناچیز روزگار بی نیاز کن (لاشه)

(۳) روز دیگر گوشت مضمحل شده بود (نابود)

(۴) روزه اهتزاز هر چه تمام تر بنمود (علاقه مندی)

پاسخ کارشناس ایران استخدام: گزینه ۴

معنای واژه‌ها در گزینه‌های دیگر درست است. اهتزاز علاوه بر حرکت و جنبیدن، به معنای شادمانی کردن نیز معنا شده است که به «علاقه‌مندی» نزدیک است اما در این جمله کاربردی ندارد.

۱۰- نقش دستوری «ت» در بیت زیر، به ترتیب کدام است؟ (www.iranestekhdam.ir)

" لب شیرینت ار شیرین بیدیدی در سخن گفتن بر او شکرانه بودی گر بدادی ملک پرویزت "

(۱) مضاف الیه - مفعول

(۲) مفعول - مضاف الیه

(۳) متمم - مفعول

(۴) مضاف الیه - متمم

پاسخ کارشناس ایران استخدام: گزینه ۱

لب شیرین تو. (تو در نقش مضاف‌الیه است) و ملک پرویزت را (تو را در نقش مفعول است)

۱۱- عبارت « آنچه گوید به لطف گوید نه به عنف » با کدام بیت ، ارتباط مفهومی دارد؟

(www.iranestekhdam.ir)

(۱) چو کردت لطف و احسان و نکویی

حرامت باد اگر شکرش نکویی

(۲) تو با این لطف طبع و دلربایی

چنین سنگین دل و سرکش چرایی

۳) بنده حلقه به گوش ار ننوازی برود لطف کن لطف که بیگانه شود حلقه به گوش

۴) هر جا که لطف اوست کند سوسن از نبر هر جا که عنف اوست کند خنجر از گیا

پاسخ کارشناس ایران استکدام: گزینه ۳

اگر با بنده‌ی حلقه به گوش با خشم و درشتی سخن بگویی می‌رود و برعکس اگر با بیگانه با لطف رفتار کنی حلقه به گوش می‌شود. پس آنچه گوید به لطف گوید نه عنف.

سوالات عمومی آزمون استخدامی علوم پزشکی – نوبت صبح ۹۹

۱۲- در همه ابیات مفهوم «غنیمت دانستن وقت» دیده می‌شود، بجز: (www.iranestekhdam.ir)

۱) نگه دار فرصت که عالم دمی است / دمی پیش دانا به از عالمی است

۲) به اشک دل چه کوشی صبر کن تا یار باز آید / غم فرصت مخور کاین جا تعلل می کند کاری

۳) وقت خوشی چو روی دهد مغتنم شمار / دایم نسیم مصر به کنعان نمی‌رسد

۴) شیب و شاهد و گل مفتنم بود ساقی / شتاب کن که جهان با شتاب می گذرد

پاسخ کارشناس ایران استکدام: گزینه ۲

برخلاف دیگر گزینه‌ها که می‌گویند وقت را عزیز و مغتنم شمار در این گزینه توصیه به صبوری می‌کند.

۱۳- همه عبارات نیاز به ویرایش دارند، بجز: (www.iranestekhdam.ir)

۱) نویسنده باید ذوق و فریحه لازم، برای نوشتن اثر خویش را داشته باشد

۲) در سال عام الفیل، حوالی رخ داد که مهم ترین آن لشکر کشی ابرهه بود

۳) سراسر تاریخ بیهقی و لابه لای حواث آن، پر از اندرز و عبرت و سخنان خردمندانه است

۴) حوالی شهر همه کشاورزی بود و بستان و اشجارها و نی شکر بسیار بود

پاسخ کارشناس ایران استکدام: گزینه ۱

در گزینه‌ی ۲ جمله ناتمام و نامفهوم است. در گزینه‌ی ۳ «از اندرزاها پر است» میان مسند و فعل نباید فاصله بیفتد. در گزینه‌ی ۴ یکی از فعل‌های تکراری باید به قرینه حذف شود.

سوالات عمومی آزمون استخدامی علوم پزشکی - نوبت عصر ۹۹

۱۴- نقش دستوری << را >> در کدام بیت متفاوت است؟ (www.iranestekhdam.ir)

- (۱) ای صاحب کرامت شکرانه سلامت / روزی تفقدی کن درویش بی نوا را
- (۲) بوسم همه روز خاک پایت را / محراب من است خاک پای تو
- (۳) گر کسی را وصل دادی بی طلب / دیدم او در درد بی درمان بماند
- (۴) ای گل خوش نسیم من بلبل خویش را مسوز / کز سر صدق می‌کند شب همه شب دعای تو

پاسخ کارشناس ایران استخدام: گزینه ۳

نقش «را» در گزینه‌های دیگر نقش مفعولی است اما در گزینه‌ی سوم متممی است. کسی را وصل دادی: به کسی وصل دادی.

۱۵- در گروه کلمات زیر املاي چند واژه نادرست است؟ (www.iranestekhdam.ir)

لهو لعب - متابعت و پیروی - غریب و بیگانه - اصلاف و گذشتگان - منسوب و گماشته - قدر و ارزش - فراغت و آسایش - قصد و عزیمت - سور و شادی - محجوب و پنهان

- | | |
|--------|----------|
| (۱) یک | (۲) دو |
| (۳) سه | (۴) چهار |

پاسخ کارشناس ایران استخدام: گزینه ۲

اصلاف: اسلاف. منسوب: منصوب.

۱۶- نقش دستوری واژه‌های مشخص شده در کدام گزینه به ترتیب درست است؟

(www.iranestekhdam.ir)

مدام این دو چون حاجبان بردرند / ز سلطان به سلطان خبر می برند

نه دوری دلیل صبوری بود / که بسیار دوری ضروری بود

(۱) صفت - نهاد

(۲) صفت - قید

(۳) نهاد - مسند

(۴) صفت - مسند

پاسخ کارشناس ایران استخدا: گزینه ۴

«این» صفت اشاره و ضروری در جایگاه مسند نشسته است.

سوالات عمومی آزمون استخدامی علوم پزشکی یاسوج ۹۹

۱۷- ساختمان کدام کلمه با کلمه‌های دیگر متفاوت است؟ (www.iranestekhdam.ir)

(۱) نمودار

(۲) خواستار

(۳) پرستار

(۴) خریدار

پاسخ کارشناس ایران استخدا: گزینه ۳

در همه گزینه‌ها ساختمان واژه‌ها بن ماضی + دار می‌باشد به جز گزینه ۳ که بن مضارع + ار

۱۸- "دست تمنا" چه نوع اضافه‌ای است؟ (www.iranestekhdam.ir)

(۱) اقترانی

(۲) تشبیهی

(۳) استعاری

(۴) بیانی

پاسخ کارشناس ایران استخدا: گزینه ۱

دست تمنا اضافه اقترانی می‌باشد.

اضافه اقترانی: میان مضاف و مضاف الیه معنی مقارنت و همراهی باشد.

در اضافه اقترانی، مضاف الیه، معمولاً اسم معنی است، یعنی قابل دیدن و لمس کردن نیست و مفهوم یکی از خصوصیات و عواطف انسانی دارد.

مثال: پای ارادت // چشم ادب // نگاه حسرت // دست تحسر // دست تمنا // روی عبادت

نکته (۱): بین دو جزء اضافه ی اقترانی (مضاف و مضاف الیه) می توان عبارت (برای، همراه، به قصد و از روی) را قرار داد.

برای مثال دست تمنا: دست به قصد (از روی) تمنا دراز کرد.

نکته (۲): در اضافه ی اقترانی، مضاف الیه عملی است که مضاف انجام می دهد.

چشم احترام، مضاف الیه (احترام) عملی است که بوسیله مضاف انجام می گیرد.

۱۹- در کدام گزینه مفرد کلمه درست آمده است؟ (www.iranestekhdam.ir)

(۱) جوارح: جارحه (۲) مواضیع: وضع

(۳) ایادی: ید (۴) مقاصد: قاصد

پاسخ کارشناس ایران استخدام: گزینه ۱

مفرد جوارح: جارحه مفرد مواضیع: موضوع مفرد ایادی: ایدی و ایدی مفرد ید مفرد مقاصد: مقصد

سوالات عمومی آزمون استخدامی وزارت بهداشت گروه سوم - کاردان فوریت پزشکی ۹۸

۲۰- در بیت زیر، «مشبه به» کدام کلمه است؟ (www.iranestekhdam.ir)

«نه این ریسمان می برد با منش که احسان کمندی است در گردنش»

(۱) گردن (۲) احسان

(۳) ریسمان (۴) کمند

پاسخ کارشناس ایران استخدام: گزینه ۴

کمند. احسان کمندی است یعنی احسان مانند کمند در گردن می آویزد. احسان مشبه و کمند مشبه به است.

۲۱- معنی «الحاح» در عبارت روبه رو، چیست؟ «رستم چند بار به «الحاح» از شاهزاده خواست»

(www.iranestekhdam.ir)

(۱) اجبار (۲) اسرار

(۳) انکار (۴) اصرار

پاسخ کارشناس ایران استکدام: گزینه ۴

معنی الحاح: اصرار. "رستم چندبار به اصرار از شاهزاده خواست.

سوالات عمومی آزمون استخدامی علوم پزشکی ۹۶

۲۲- کدام عبارت، فاقد "قید" است؟ (www.iranestekhdam.ir)

(۱) نگرانی پدر، فقط به خاطر تنهایی مادرم بود. (۲) مرد فرزانه، غالباً مطلب مهمی به ما یاد می داد.

(۳) منوچهری در شعرش، بهار را ترسیم می کند. (۴) مدرسه‌ها، پاییز باز می شوند.

پاسخ کارشناس ایران استکدام: گزینه ۳

در گزینه سوم واژه بهار نه تنها قید زمان نبوده بلکه در نقش مفعول جمله قرار گرفته است.

در گزینه اول واژه تنهایی قید حالت؛ در گزینه دوم واژه غالباً قید مقدار و در گزینه سوم پاییز قید زمان می باشد. علامت مشخصه قید این است که می توان آنرا از جمله حذف کرد بدون اینکه معنی جمله غلط شود.

۲۳- کدام عبارت با ضرب المثل زیر، تقابل مفهومی دارد؟ (www.iranestekhdam.ir)

"دروغ مصلحت آمیز به از راست فتنه انگیز"

(۱) گفت این غوری بدگهر چه گرای بندی است رها کنید تا هر جا که خواهد برود .

(۲) وصیت دروغ عظیم است و نزدیکان پادشاه را تحرز و تجنب از آن لازم و فریضه باشد.

(۳) می بینیم که کارهای زمانه میل به ادبار دارد و دروغ موثر و مثمر و راستی مهجور و مردود

(۴) صدقی را اگرچه به مضرت تو سرایت خواهد کرد بر کذبی که به منفعت تو راجع باشد اختیار کن

پاسخ کارشناس ایران استخدام: گزینه ۴

در عبارت روی سوال اشاره شده که در برخی مواقع گفتن یک دروغ مصلحتی بهتر از آن راست گفتنی هست که باعث ایجاد فتنه و دشمنی می‌شود. در گزینه ۳ به این که دروغ موثر افتاده و راستی و درستی ترک و فراموش شده اعتراض شده و در گزینه ۴ به این مورد اشاره شده است که آن راست گویی که باعث ضرر دیدن تو بشود را به دروغی که به نفع تو باشد ترجیح بده؛ که در تقابل با مفهوم عبارت سوال و سایر گزینه ها می‌باشد.

۲۴- در بیت زیر معنی کنایی زردروی شدن چیست؟ (www.iranestekhdam.ir)

"نرفتم به محرومی از هیچ کوی چرا از در حق شوم زرد روی"

- | | |
|----------------|-------------------|
| (۱) شرمنده شدن | (۲) بیمارگونه شدن |
| (۳) ترسیدن | (۴) وحشت زده بودن |

پاسخ کارشناس ایران استخدام: گزینه ۱

عبارت " زرد روی شدن " در مصراع دوم بیت بالا کنایه است از شرمنده شدن و شرمندگی.

بخش چهارم:

معارف اسلامی

سوالات عمومی آزمون استخدامی وزارت بهداشت ۱۴۰۴

۱- سخن قرآن کریم در درباره کسی که هوای نفس را معبود خود بگیرد کدام است؟

(www.iranestekhdam.ir)

- (۱) آیا به آنچه از حق آمده کفر می‌ورزند؟
(۲) آیا تو می‌توانی ضامن او باشی؟
(۳) همانا آنان در خسران آشکار هستند.
(۴) همانا اینان در دنیا و آخرت زیان کار هستند.

پاسخ کارشناس ایران استکدام: گزینه ۲

اگر کسی دل به هوای نفس (بت درون) بسپارد و او را معبود خود قرار دهد و او امرش را به فرمان‌های خداوند ترجیح دهد یا در پی کسب رضایت قدرت‌های مادی و طاغوت‌ها (بت‌های بیرون) برآید، چنین شخصی گرفتار شرک عملی شده است.

« أَرَأَيْتَ مَنْ اتَّخَذَ إِلَهَهُ هَوَاهُ أَفَأَنْتَ تَكُونُ عَلَيْهِ وَكَيْلًا »

آیا دیدی آن کسی را که هوای نفس خود را معبود خود گرفت، آیا تو می‌توانی ضامن او باشی یا به دفاع از او برخیزی؟

۲- «توحید اسلامی» الهام در چه زمینه‌ای است؟ (www.iranestekhdam.ir)

- (۱) باورها
(۲) حکومت
(۳) مسئولیت‌ها
(۴) تکالیف

پاسخ کارشناس ایران استکدام: گزینه ۲

توحید اسلامی الهامی است در زمینه حکومت، در زمینه روابط اجتماعی، سیر جامعه، هدف‌های جامعه، تکالیف مردم، در زمینه مسئولیت‌هایی که انسان‌ها در مقابل خدا، در مقابل یکدیگر، در مقابل جامعه و در مقابل پدیده‌های دیگر عالم دارا هستند، توحید این است.

سوالات عمومی آزمون استخدامی وزارت بهداشت ۱۴۰۲

۳- ثمره شفاعت چیست؟ (www.iranestekhdam.ir)

- (۱) نجات مطلق یا تخفیف عذاب
(۲) بخشیده شدن کلیه گناهان کبیره
(۳) بخشیده شدن گناهان صغیره
(۴) رهایی از محاسبات الهی در روز رستاخیز

پاسخ کارشناس ایران استخدام: گزینه ۱

یکی از مراتب و درجات شفاعت تخفیف عذاب است. شفاعت مراتبی دارد حتی جهنمی‌ها از شفاعت برخوردارند که باعث تخفیف عذاب می‌شود.

۴- منظور از مارقین در تاریخ اسلام چه کسانی هستند؟ (www.iranestekhdam.ir)

- (۱) مرتدان زمان پیامبر
(۲) دشمنان حضرت علی (س)
(۳) خوارج
(۴) مشرکان معاند در صدر اسلام

پاسخ کارشناس ایران استخدام: گزینه ۳

«مارقین» - به معنای کسانی که از جمع مسلمانان بیرون رفتند - لقب «خوارج» است که پس از جنگ صفین با شعار «لا حُکْمَ إِلَّا لِلَّهِ» بر علیه امام علی (علیه السلام) شوریدند. این گروه اولین بار در پیشگویی پیامبر اکرم (صلی الله علیه و آله) در مورد آنان، به این نام نامیده شدند.

سوالات عمومی آزمون استخدامی وزارت بهداشت گروه اول ۹۹

۵- کلمه «حق» در آیهی شریفه «خَلَقَ السَّمَاوَاتِ وَالْأَرْضَ بِالْحَقِّ» به چه معناست؟

(www.iranestekhdam.ir)

- (۱) همبستگی و وابستگی
(۲) هماهنگی و همکاری
(۳) سزاواری و شایستگی
(۴) قانونمندی و هدف داری

پاسخ کارشناس ایران استخدام: گزینه ۴

ترجمه: آسمان‌ها و زمین را بحق آفرید.

خدای متعال در آیه مذکور می‌گوید: آسمان‌ها و زمین بر حق آفریده شده است و به قانونمندی و هدف‌داری و حکیمانه بودن کار خدا اشاره می‌کند.

۶- اولین آیاتی که بر رسول خدا (ص) نازل شد تا رسالتش را آغاز کند، درباره‌ی چه موضوعی بود؟

(www.iranestekhdam.ir)

- (۱) یکتا پرستی و وحدت
(۲) حاکمیت عدالت در جامعه
(۳) دانش و آموختن
(۴) پرهیز از شرک و کفر

پاسخ کارشناس ایران استکدام: گزینه ۳

پیامبر اکرم (ص) آمد تا جامعه جاهلی را متحول کند و مردم را به سوی زندگی مبتنی بر تفکر و علم سوق دهد. لذا اولین آیاتی که بر ایشان نازل شد، درباره‌ی دانش و آموختن بود. (آیات ابتدائی سوره علق)

۷- عالی‌ترین هدف برای تشکیل خانواده کدام مورد است؟ (www.iranestekhdam.ir)

- (۱) انس با همسر
(۲) رشد و پرورش فرزندان
(۳) وحدت روحی زوجین
(۴) رشد اخلاقی و معنوی

پاسخ کارشناس ایران استکدام: گزینه ۴

عالی‌ترین هدف برای تشکیل خانواده، رشد اخلاقی و معنوی زن و مرد است. دختر و پسر جوان با تشکیل خانواده، از همان ابتدا زمینه‌های فساد را از خود دور می‌کنند، پس مسئولیت‌پذیری را تجربه می‌کنند، مهر و عشق به همسر و فرزندان را در خود پرورش می‌دهند، با گذشت و مدارا و تحمل سختی‌ها و ناگواری‌های زندگی، به درجات معنوی بالاتری نائل می‌شوند.

سوالات عمومی آزمون استخدامی وزارت بهداشت گروه دوم ۹۹

۸- پیامبر خدا، حضرت محمد، به ترتیب حکومتش را بر چه پایه‌ای بنا کرد و تنها ملاک گرامی بودن انسان‌ها، کدام است؟ (www.iranestekhdam.ir)

- (۱) برابری و مساوات - تقوا
(۲) تساوی و مساوات - تقوا
(۳) برابری و مساوات - ایمان
(۴) تساوی و مساوات - ایمان

پاسخ کارشناس ایران استخدام: گزینه ۱

پیامبر اسلام (ص) حکومتش را بر پایه برابری و مساوات بنا کرد. بر اساس آیه شریفه "ان اکرمکم عندالله اتقاکم" تنها ملاک گرامی بودن انسان‌ها تقوا می‌باشد.

۹- «نمود ظاهری» ایمان، کدام مورد است؟ (www.iranestekhdam.ir)

- (۱) معرفت الهی
(۲) عقلانیت
(۳) نیت پاک
(۴) عمل صالح

پاسخ کارشناس ایران استخدام: گزینه ۴

براساس روایات اسلامی معرفت الهی و عقلانیت و نیت پاک نمودهای باطنی اند اما نمود ظاهری ایمان، عمل صالح است

۱۰- اگر بگوییم «افعال فاعل، در نهایت اتقان؛ استواری و کمال است و هیچ نقص و کاستی به فعل او راه نمی‌یابد» خداوند را به کدام صفت وصف کرده‌ایم؟ (www.iranestekhdam.ir)

- (۱) علیم
(۲) حکیم
(۳) عالم
(۴) قیوم

پاسخ کارشناس ایران استخدام: گزینه ۲

وقتی که به نهایت کمال، اتقان و استواری فعل فاعل اشاره می‌کنیم که هیچ نقص و کاستی به فعل او راه نیابد، او را به حکیم بودن توصیف نموده‌ایم.

علیم: از مشتقات علم و از صفات الهی است.

عالم: دانش به ذات و تمام افعال و تمام عالم و در تمام زمانها

قیوم: پاینده و قائم به ذات

سوالات عمومی آزمون استخدامی علوم پزشکی نوبت صبح ۹۹

۱۱- مهم ترین بخش «حق الناس» و «حقوق الهی» به ترتیب کدام است؟ (www.iranestekhdam.ir)

- (۱) حقوق معنوی- توحید ذاتی
(۲) حقوق مردم- توحید ذاتی
(۳) حقوق معنوی- توحید عبادی
(۴) حقوق مردم- توحید عبادی

پاسخ کارشناس ایران استخدام: **گزینه ۳**

حقوق معنوی انسانها بسیار مهمتر از حقوق مادی آنان است. مهمترین حق خداوند، حق اطاعت و بندگی اوست. اطاعت و بندگی خدا، یعنی توحید عبادی. حق الناس نیز به معنی حق مردم حقوق است (رد گزینههای ۴ و ۲)

۱۲- همه موارد از پیامدهای سرسختی رهبران اصلی کلیسا بود، بجز: (www.iranestekhdam.ir)

- (۱) دین را مخالف خرد و علم دانستند و دین را مانع تعقل، تجربه، قانون و حقوق انسانها تلقی کردند
(۲) آگاهی به قانون و حقوق در کشورهای اروپایی و رسمیت دادن به حقوق شهروندان افزایش یافت
(۳) راه بیرون آمدن از وضع موجود را در کنار گذاشتن دین و توجه به علم و دانش تجربی دانستند
(۴) اروپا را با فقر و فساد در نظام اداری، عقب ماندگی و مشکلات دیگر دست به گریبان کرد

پاسخ کارشناس ایران استخدام: **گزینه ۲**

افزایش آگاهی به قانون و حقوق در کشورهای اروپایی و رسمیت دادن به حقوق شهروندان از پیامدهای سرسختی رهبران کلیسا نیست

سوالات عمومی آزمون استخدامی علوم پزشکی یاسوج ۹۹

۱۳- سنت خاص خداوندی در مورد کسانی که طالب حق هستند و راه سعادت آخرت را می‌پیمایند، کدام است؟ (www.iranestekhdam.ir)

- (۱) ضلالت
(۲) امداد
(۳) توفیق الهی
(۴) ابتلاء

پاسخ کارشناس ایران استخدام: گزینه ۳

این امداد خاص خداوند که سنت «توفیق الهی» نام دارد، شامل حال کسانی می‌شود که با نیت پاک، قدم در راه حق می‌گذارند و سعادت اخروی و رضایت پروردگار را هدف خود قرار می‌دهند.

۱۴- «شق القمر» معجزه کدام یک از انبیاء الهی است؟ (www.iranestekhdam.ir)

- (۱) حضرت موسی (ع)
(۲) حضرت عیسی (ع)
(۳) حضرت داوود (ع)
(۴) پیامبر اسلام (ص)

پاسخ کارشناس ایران استخدام: گزینه ۴

شق القمر معجزه پیامبر اسلام (ص) است.

۱۵- غلات اربعه به کدام مورد تعلق دارد؟ (www.iranestekhdam.ir)

- (۱) خمس
(۲) زکات
(۳) صدقه
(۴) مال امام

پاسخ کارشناس ایران استخدام: گزینه ۲

غلات اربعه یا غلات چهارگانه در اصطلاح فقه به گندم، جو، خرما و کشمش گفته می‌شود. غلات اربعه از جمله ۹ چیزی است که زکات در آنها واجب است.

سوالات عمومی آزمون استخدامی وزارت بهداشت گروه سوم - کاردان فوریت پزشکی ۹۸

۱۶- مقام و منزلت انسان با فضیلت، ثمره کدام مورد است؟ (www.iranestekhdam.ir)

- ۱) بندگی واقعی آنان در برابر خداوند متعال
- ۲) واسطه بودن برای خیر، برکت و رحمت
- ۳) هدایت های ظاهری، معنوی و فیض الهی
- ۴) تابیدن انوار حکمت و معرفت الهی بر قلب های آنان

پاسخ کارشناس ایران استخدام: گزینه ۱

ولایت معنوی امامان

پس از رسول خدا(ص)، ائمه اطهار(ع) واسطه خیر و برکت و رحمت در جهان هستی هستند و علاوه بر راهنمایی ها و یاری های ظاهری، به اذن خداوند، از طریق معنوی و غیبی نیز به نیازهای مؤمنان پاسخ می دهند و آنان را به مقصود می رسانند. بسیاری از انسان های بافضیلت که روح خود را پاک کرده و آماده دریافت معرفت الهی بوده اند، مورد توجه معنوی ائمه اطهار(ع) قرار گرفته اند و انوار حکمت و معرفت بر قلب های آنان تابیده است. این امدادهای معنوی که قطره ای از آن ها بر ما انسان های معمولی آشکار شده، آن چنان گسترده و عظیم است که همه ابعاد آن را نمی توان درک کرد. البته آن بزرگواران هرچه دارند، از خدا دارند و اگر خداوند عنایت خود را از کسی قطع کند، هیچ چیز برایش باقی نخواهد ماند. در واقع، مقام و منزلت انسان های با فضیلت (معلول) ناشی از بندگی واقعی آنان در برابر خداست (علت).

سوالات عمومی آزمون استخدامی علوم پزشکی ۹۶

۱۷- کدام انسان ها، هنگام تولد، معرفت خدا را همراه دارند؟ (www.iranestekhdam.ir)

- ۱) همه آنها، حتی اگر فرزندان مشرکان باشند.
- ۲) انسان هایی که از همه جا قطع امید کرده باشند.
- ۳) همه آنها که معرفت خدا در روح و جان شان باقی است.
- ۴) مسلمانان و فرزندان الهی متولد می شوند.

پاسخ کارشناس ایران استخدام: گزینه ۱

همه‌ی انسان‌ها حتی فرزندان مشرکان نیز هنگام تولد، معرفت خدا را به همراه دارند و با فطرت الهی متولد می‌شوند؛ یعنی، اصل معرفت خدا را به همراه دارند و با فطرت الهی متولد می‌شوند؛ به عبارتی، اصل معرفت خدا در روح و جان آدمی باقی است و به درجات مختلف در جهان کنونی به یاد انسان می‌آید. (کتاب جهان بینی اسلامی - توحید - ویژه دوره های تربیت معلم رشته آموزش دینی و عربی - درس ششم - برهان نظم)

۱۸- در اندیشه جبران برآمدن به هنگام آلودگی به گناهان برخاسته از چیست و قرآن کریم آن را چه نامیده است؟ (www.iranestekhdam.ir)

- (۱) پرورش نیروی عقل - لوامه
(۲) گرایش به خیر و نیکی - لوامه
(۳) پرورش نیروی عقل - ملهمه
(۴) گرایش به خیر و نیکی - ملهمه

پاسخ کارشناس ایران استکدام: گزینه ۲

سرزنش و ملامت انسان در مقابل گناه و در اندیشه‌ی جبران برآمدن آن، معلول گرایش انسان به خیر و نیکی است و قرآن کریم، آن را «نفس لوامه» نامیده و بدان سوگند خورده است: «و لا اُقْسِمُ بِالنَّفْسِ اللّوَامَةِ» (درس سوم دین و زندگی سال دوم)

بخش پنجم:

زبان انگلیسی – عمومی

۳) همه پروازها به خاطر مه لغو می شوند

۴) همه پروازها به خاطر مه در حال لغو شدن هستند.

اگر زمان جمله معلوم گذشته ساده باشد، برای مجهول کردن جمله از ساختار was/were+pp استفاده می شود

سوالات عمومی آزمون استخدامی وزارت بهداشت - گروه اول ۹۹

۵- More than ۵۰۰۰۰ people to have been killed in the earthquake that occurred last night. (www.iranestekhdam.ir)

۱) had supposed

۲) Believed

۳) Have believed

۴) Being believed

پاسخ کارشناس ایران استخدام: گزینه ۱

در بیان احتمالات و حدس و گمان از ساختار + to have been + P.P form of verb استفاده می شود. بنابراین تنها گزینه ۱ پاسخ صحیح می باشد.

۶- This investigation is not only one that is continuing and worldwide one that we expect to continue for quite some time.

(www.iranestekhdam.ir)

۱) and

۲) or

۳) but also

۴) nor

پاسخ کارشناس ایران استخدام: گزینه ۲

با توجه به عبارت not only قاعدتا عبارت بعدی در جمله دوم But also می باشد بنابراین گزینه ۳ پاسخ صحیح می باشد

سوالات عمومی آزمون استخدامی وزارت بهداشت گروه سوم - کاردان فوریت پزشکی ۹۸

۱۱- Anita went to the dentist get some relief from her toothache. (www.iranestekhdam.ir)

۱) in order that

۲) so that

۳) in order to

۴) so as

پاسخ کارشناس ایران استخدام: گزینه ۳

در جملاتی که دارای دو فعل متفاوت و فایل یکسان دارند از عبارت های in order to و to در وسط و ابتدای جمله به کار می رود که در این سوال عبارت in order to در گزینه ۳ پاسخ مناسب می باشد.

۱۳- The cruise ship had to speed up in order to reach in before the storm. (www.iranestekhdam.ir)

۱) instruction

۲) promotion

۳) concentration

۴) destination

پاسخ کارشناس ایران استخدام: گزینه ۴

با توجه به ترجمه جمله "کشتی کروز مجبور بود سرعت خود را زیاد کند تا قبل از وقوع طوفان به مقصد برسد" گزینه ۴ به معنای مقصد پاسخ مناسب می باشد.

بخش ششم:

اطلاعات عمومی، دانش اجتماعی و حقوق اساسی

سوالات عمومی آزمون استخدامی وزارت بهداشت ۱۴۰۴

۱- کدام گاز بیشترین سهم را در جو زمین دارد؟ (www.iranestekhdam.ir)

- (۱) اکسیژن
(۲) نیتروژن
(۳) دی اکسید کربن
(۴) هیدروژن

پاسخ کارشناس ایران استخدام: گزینه ۲

جو زمین یا اتمسفر، بالاترین بخش تشکیل دهنده سیاره‌ی زمین است که ترکیبی از گازهای گوناگون، شامل نیتروژن (۷۸٪)، اکسیژن (۲۱٪)، آرگون (۹٪) و کربن دی‌اکسید (۰/۰۳٪)، می‌باشد.

۲- اصل تفکیک قوا در کدام اصل قانون اساسی ذکر شده است؟ (www.iranestekhdam.ir)

- (۱) ۶۰
(۲) ۵۷
(۳) ۱۱۰
(۴) ۹

پاسخ کارشناس ایران استخدام: گزینه ۲

اصل ۵۷ قانون اساسی جمهوری اسلامی ایران: قوای حاکم در جمهور اسلامی ایران عبارتند از: قوه مقننه، قوه مجریه و قوه قضاییه که زیر نظر ولایت مطلقه امر و امامت امت بر طبق اصول آینده این قانون اعمال می‌گردند. این قوا مستقل از یکدیگرند.

سوالات عمومی آزمون استخدامی وزارت بهداشت ۱۴۰۲

۳- علامت اختصاری سازمان جهانی خوار و بار کشاورزی کدام است؟ (www.iranestekhdam.ir)

- (۱) ILO
(۲) WHO
(۳) FAO
(۴) WTO

پاسخ کارشناس ایران استخدام: گزینه ۳

سازمان غذا و کشاورزی ملل متحد (فائو) (به انگلیسی: (Food and Agriculture Organization of the United Nations) (FAO) از سازمان‌های بین‌المللی است که در زمینه توسعه کشاورزی فعالیت دارد.

۴- هرگاه مردم نسبت به آئین نامه ها و مقررات یک سازمان دولتی اعتراض داشته باشند، باید به کجا مراجعه کنند؟ (www.iranestekhdam.ir)

- (۱) دیوان عدالت اداری
(۲) سازمان بازرسی کل کشور
(۳) رئیس قوه قضاییه
(۴) نهاد ریاست جمهوری

پاسخ کارشناس ایران استکدام: گزینه ۱

در اجرای اصل یکصد و هفتاد و سوم (۱۷۳) قانون اساسی جمهوری اسلامی ایران به منظور رسیدگی به شکایات، تظلمات و اعتراضات مردم نسبت به مأموران، واحدها و آیین نامه های دولتی خلاف قانون یا شرع یا خارج از حدود اختیارات مقام تصویب کننده، دیوان عدالت اداری که در این قانون به اختصار «دیوان» نامیده می شود زیر نظر رئیس قوه قضاییه تشکیل می گردد.

سوالات عمومی آزمون استخدامی وزارت بهداشت گروه اول ۹۹

۵- در قانون اساسی «تهیه لوایح قضایی» از وظایف کدام مقام یا مرجع زیر بر شمرده شده است؟

(www.iranestekhdam.ir)

- (۱) کمیسیون قضایی و حقوقی مجلس
(۲) دیوان عالی کشور
(۳) رئیس قوه قضاییه
(۴) وزیر دادگستری

پاسخ کارشناس ایران استکدام: گزینه ۳

مطابق با بند «۲» اصل ۱۵۸ قانون اساسی جمهوری اسلامی ایران «تهیه لوایح قضایی متناسب با جمهوری اسلامی ایران» به عنوان یکی از وظایف رئیس قوه قضاییه تعیین شده است.

۶- کدام پزشک ایرانی، مخترع نخستین قلب مصنوعی در داخل بدن انسان است؟

(www.iranestekhdam.ir)

- (۱) توفیق موسیوند
(۲) علی اصغر فرادوست
(۳) مجید سمیعی
(۴) فرهاد شکوهی

پاسخ کارشناس ایران استکدام: گزینه ۱

توفیق موسیوند فارغ‌التحصیل رشته مهندسی کشاورزی از دانشگاه تهران و دارای مدرک کارشناسی ارشد در رشته مهندسی مکانیک از کانادا و دکترای پزشکی و فوق تخصص جراحی قلب از کانادا است.

سوالات عمومی آزمون استخدامی وزارت بهداشت گروه دوم ۹۹

۷- روستای کهن و دیدنی ایبانه، از جاذبه‌های گردشگری کدام استان است؟

(www.iranestekhdam.ir)

- | | |
|-------------|------------|
| (۱) خوزستان | (۲) اصفهان |
| (۳) لرستان | (۴) فارس |

پاسخ کارشناس ایران استخدام: **گزینه ۲**

ایبانه یکی از روستاهای خاص و دیدنی نطنز در استان اصفهان است. بافت ساختاری خانه‌های روستا، حلزونی شکل بوده که مربوط به سه دوره سلجوقیه، صفویه و قاجاریه می‌باشد. بیشتر خانه‌ها به شکل مکعب با درب و پنجره مشبک چوبی ساخته شده که به صورت پلکانی بر روی هم قرار گرفته است.

۸- موزه آبگینه و سفالینه که اولین موزه شیشه و سفال ایران محسوب می‌شود، در کدام شهر است؟

(www.iranestekhdam.ir)

- | | |
|-----------|-----------|
| (۱) همدان | (۲) قزوین |
| (۳) یزد | (۴) تهران |

پاسخ کارشناس ایران استخدام: **گزینه ۴**

موزه شیشه و سفال در حدود ۹۰ سال پیش (۱۳۰۷ ه.ش) به دستور احمد قوام، مشهور به قوام السلطنه در تهران ساخته شد. موزه آبگینه و سفالینه ایران یکی از مجموعه‌های بی نظیر هنرهای میناکاری و سفال در ایران است.

۹- کدام مورد، از نهادهای تابعه وزارت بهداشت، درمان و آموزش پزشکی نیست؟

(www.iranestekhdam.ir)

- (۱) انستیتو پاستور ایران
(۲) سازمان نظام پزشکی
(۳) سازمان بهزیستی
(۴) سازمان غذا و دارو

پاسخ کارشناس ایران استکدام: گزینه ۲

سازمان‌های تابعه وزارت بهداشت عبارتند از: سازمان انتقال خون ایران - انستیتو پاستور ایران - سازمان بهزیستی - سازمان بیمه خدمات درمانی - سازمان تامین اجتماعی - سازمان غذا و دارو.

سوالات عمومی آزمون استخدامی علوم پزشکی نوبت صبح ۹۹

۱۰- کدام نهاد قانونی به رفع اختلاف بین مجلس و شورای نگهبان می پردازد؟

(www.iranestekhdam.ir)

- (۱) مجلس خبرگان
(۲) نهاد رهبری
(۳) مجمع تشخیص مصلحت نظام
(۴) قوه قضائیه

پاسخ کارشناس ایران استکدام: گزینه ۳

مجمع تشخیص مصلحت نظام از نهادهای اصلی نظام جمهوری اسلامی ایران است که مهم‌ترین مسئولیتش، حل اختلاف میان مجلس شورای اسلامی و شورای نگهبان است. تعداد اعضای این مجمع ۴۴ نفر ثابت و ۱ نفر میهمان متناسب با موضوع جلسه است که اعضای ثابت هر ۵ سال یکبار و از طریق حکم رهبر ایران انتخاب می‌شوند.

۱۱- جلسات مجلس شورای اسلامی با حضور چند نفر از نمایندگان رسمیت می یابد؟

(www.iranestekhdam.ir)

- (۱) یک سوم
(۲) دو سوم
(۳) یک چهارم
(۴) سه چهارم

پاسخ کارشناس ایران استکدام: گزینه ۲

پس از برگزاری انتخابات، جلسات مجلس شورای اسلامی با حضور دو سوم مجموع نمایندگان رسمیت می‌یابد و تصویب طرح‌ها و لوایح طبق آیین‌نامه مصوب داخلی انجام می‌گیرد مگر در مواردی که در قانون اساسی حد نصاب خاصی تعیین شده باشد.

سوالات عمومی آزمون استخدامی علوم پزشکی نوبت عصر ۹۹

۱۲- سازمان ثبت احوال کشور و سازمان ثبت اسناد و املاک کشور به ترتیب وابسته به کدامیک از دستگاه‌های زیر می‌باشند؟ (www.iranestekhdam.ir)

- (۱) وزارت کشور - وزارت دادگستری
(۲) وزارت کشور - قوه قضائیه
(۳) قوه قضائیه - وزارت دادگستری
(۴) وزارت دادگستری - وزارت امور اقتصادی و دارایی

پاسخ کارشناس ایران استخدام: گزینه ۱

"سازمان ثبت احوال کشور" سازمانی با شخصیت حقوقی مستقل از لحاظ اداری، مالی، و اجرایی و از حیث تشکیلاتی در دولت وابسته به وزارت کشور است. تمامی امور مربوط به ثبت اسناد رسمی، معاملات، شرکت‌ها، املاک و دارایی‌ها در سازمان ثبت اسناد و املاک کشور به ثبت می‌رسند. این سازمان که وابسته به قوه قضائیه جمهوری اسلامی ایران می‌باشد، وظایف و ساختار عملکردی کاملاً مستقلی دارد.

۱۳- کدامیک از کشورهای زیر عضو دائمی شورای امنیت سازمان متحد نیست؟

(www.iranestekhdam.ir)

- (۱) انگلیس
(۲) آلمان
(۳) چین
(۴) آمریکا

پاسخ کارشناس ایران استخدام: گزینه ۲

پنج عضو دائم عبارتند از: چین، فرانسه، فدراسیون روسیه، انگلستان و ایالات متحده آمریکا

سوالات عمومی آزمون‌های استخدامی علوم پزشکی یاسوج ۹۹

۱۴- امام خمینی (ره) در وصیت نامه سیاسی‌الهی، هدف شرارت‌ها و توطئه‌های داخلی را در چه می‌دانند؟ (www.iranestekhdam.ir)

- (۱) ایجاد کودتای داخلی
(۲) ایجاد اختلاف
(۳) به انزوا کشاندن روحانیت
(۴) براندازی جمهوری اسلامی

پاسخ کارشناس ایران استخدام: گزینه ۴

امام خمینی در وصیت نامه‌اش درباره هدف شرارت‌ها و توطئه‌های داخلی این چنین می‌فرماید: امروز که جنگ لعنتی و تحمیلی صدام تکریتی به امر و کمک امریکا و سایر قدرت‌ها پس از نزدیک به دو سال با شکست سیاسی و نظامی ارتش متجاوز بعث و پشتیبانان قدرتمند و وابستگان به آنان روبه رو است، باز قوای مسلح نظامی و انتظامی و سپاهی و مردمی با پشتیبانی بی دریغ ملت در جبهه‌ها و پشت جبهه‌ها این افتخار بزرگ را آفریدند و ایران را سرفراز نمودند؛ و نیز شرارت‌ها و توطئه‌های داخلی را که به دست عروسک‌های وابسته به غرب و شرق برای براندازی جمهوری اسلامی بسیج شده بودند با دست توانای جوانان کمیته‌ها و پاسداران بسیج و شهربانی و با کمک ملت غیرتمند در هم شکسته شد. همین جوانان فداکار عزیزند که شبها بیدارند تا خانواده‌ها با آرامش استراحت کنند. خدایشان یار و مددکار باد.

۱۵- احیای حقوق عامه و گسترش عدل و آزادی‌های مشروع از وظایف کدام قوه است؟

(www.iranestekhdam.ir)

- (۱) قوه مقننه
(۲) قوه مجریه
(۳) قوه قضائیه
(۴) هر سه گزینه

پاسخ کارشناس ایران استخدام: گزینه ۳

مهم‌ترین وظایف قوه قضائیه عبارتند از: رسیدگی و صدور حکم در مورد تظلمات، تعدیات، شکایات، حل و فصل دعاوی، رفع خصومات، اخذ تصمیم و اقدام لازم در آن قسمت از امور حسبیه که قانون معین می‌کند، احیای حقوق عامه و گسترش عدل و آزادی‌های مشروع- نظارت بر حسن اجرای قوانین- کشف جرم، تعقیب، مجازات و تعزیر مجرمین و اجرای حدود و مقررات مدون جزایی اسلام- اقدام مناسب برای پیشگیری از وقوع جرم و اصلاح مجرمین.

با توجه به اهمیت وظایف قوه قضائیه، قانون اساسی برای شخصی که عهده دار مسئولیت‌های آن می‌گردد شرایطی در نظر گرفته و انتخاب وی را به مقام رهبری واگذار نموده است.

۱۶- کدام مورد، وظیفه «سازمان بازرسی کل کشور» است؟ (www.iranestekhdam.ir)

- (۱) بازرسی عملکرد قوه قضائیه
- (۲) رسیدگی به اعتراضات مردم نسبت به آیین نامه‌ها
- (۳) بازرسی سازمان‌های اداری و اجرایی به وسیله ارسال هیأت‌ها
- (۴) رسیدگی به شکایت‌های مردم علیه قوه قضائیه با ارسال هیأتی به دادگاه‌ها

پاسخ کارشناس ایران استکدام: گزینه ۳

سازمان بازرسی کل کشور یکی از دستگاه‌های قوه قضائیه ایران است که به منظور اجرای اصل ۱۷۴ قانون اساسی جمهوری اسلامی ایران تشکیل شده است. فعالیت سازمان بازرسی کل کشور زیر نظر رئیس قوه قضائیه انجام می‌گیرد. نظارت بر مجموعه سازمان‌های اداری کشور در جهت مقابله با فساد به عهده سازمان بازرسی کل کشور گذاشته شده است که از طریق بازرسی‌های موردی، فوق العاده و با دستور برخی از مقامات، بر سازمان‌ها و مراجع اداری نظارت نموده و موارد تخلف و نارسایی‌ها را به مراجع ذی ربط اعلام می‌دارد.

سوالات عمومی آزمون استخدامی وزارت بهداشت گروه سوم - کاردان فوریت پزشکی ۹۸

۱۷- مجموعه اشعار «تاسیان» در قالب شعر نو، اثر کیست؟ (www.iranestekhdam.ir)

- (۱) حمید سبزواری
- (۲) نیما یوشیج
- (۳) هوشنگ ابتهاج
- (۴) مهدی اخوان ثالث

پاسخ کارشناس ایران استکدام: گزینه ۳

مجموعه شعر «تاسیان» در برگزیده آثار هوشنگ ابتهاج (متخلص به ه. ا. سایه)، در اوزان نیمایی و قالب‌های غیرسنّتی است. این کتاب به انتخاب شاعر، شامل شعرهایی شده که او در فاصله ۱۳۲۵ تا ۱۳۸۰ در قالب «شعر نو» سروده است.

۱۸- تامین رایگان کدام یک از حقوق زیر برای همه ملت، بر عهده دولت گذاشته شده است؟

(www.iranestekhdam.ir)

(۲) بهداشت و مسکن

(۱) وسایل آموزش و پرورش

(۴) حق دادخواهی و داشتن وکیل

(۳) بیمه و خدمات درمانی

پاسخ کارشناس ایران استخدا: **گزینه ۱**

اصل سی ام قانون اساسی جمهوری اسلامی ایران:

دولت موظف است وسایل آموزش و پرورش رایگان را برای همه ملت تا پایان دوره متوسطه فراهم سازد و وسایل تحصیلات عالی را تا سر حد خودکفایی کشور به طور رایگان گسترش دهد.



بخش هفتم:

هوش و توانمندی های عمومی

سوالات عمومی آزمون استخدامی وزارت بهداشت ۱۴۰۴

۱- یک شرکت خودروسازی، قیمت مدل خاصی از خودروهای خود را به میزان ۲۰ درصد کاهش می‌دهد. در پایان ماه تعداد فروش این مدل خاص ۵۰ درصد افزایش یافته‌است. درآمد حاصل از فروش در این ماه چند درصد افزایش داشته است؟ (www.iranestekhdam.ir)

- (۱) ۱۰ درصد
(۲) ۱۵ درصد
(۳) ۲۰ درصد
(۴) ۲۵ درصد

پاسخ کارشناس ایران استخدام: گزینه ۳

قیمت اولیه خودرو را X فرض کرده و تعداد فروش اولیه‌اش را n فرض می‌کنیم. درآمد نهایی در حالت اولیه برابر nx می‌شود.

با کاهش ۲۰ درصدی قیمت خودرو، قیمتش $0.8X$ شده و با افزایش ۵۰ درصدی تعداد فروش اولیه به $\frac{3}{2}n$ می‌رسد.

درآمد ثانویه برابر $\frac{12}{10}nx = (0.8X) \left(\frac{3}{2}n\right)$ می‌شود. درصد تغییرات درآمد به صورت زیر محاسبه می‌شود:

$$\frac{\left(\frac{12}{10}nx\right) - (nx)}{nx} = 20\% \blacksquare$$

۲- در جمع آورده شده، حرف‌های متمایز، رقم‌های مختلف هستند. مقدار $C - D + E$ کدام است؟

(www.iranestekhdam.ir)

$$\begin{array}{r} A \quad B \quad C \quad D \\ + \quad E \quad C \quad B \\ \hline 2 \quad 0 \quad 1 \quad 0 \end{array}$$

- (۱) ۱
(۲) ۴
(۳) ۵
(۴) ۶

پاسخ کارشناس ایران استخدام: گزینه ۲

برای آنکه رقم یکان حاصل جمع برابر ۰ شود، دو حالت وجود دارد:

حالت اول: $D + B = 0$ ، که برای رعایت این حالت باید $B = D = 0$ باشد، از آنجا که در صورت سوال ذکر شده است حرف‌های متمایز رقم‌های متمایز هستند، بنابراین این حالت رد می‌شود.

حالت دوم: $(*) D + B = 10$ که این حالت شرطی از سوال را نقض نمی‌کند.

بنابراین برای رعایت جمع در رقم دهگان داریم: $C + C + 1 = 11 \rightarrow 2C = 10 \rightarrow C = 5$

در رقم صدگان داریم:

$$B + E + 1 = 10 \rightarrow B + E = 9 (**)$$

از اشتراک $(*)$ و $(**)$ داریم:

$$\begin{cases} B = 10 - D \\ B = 9 - E \end{cases} \rightarrow 10 - D = 9 - E \rightarrow -D + E = -1$$

بنابراین مقدار خواسته شده برابر است با:

$$C + (-D + E) = 5 - 1 = 4 \blacksquare$$

سوالات عمومی آزمون‌های استخدامی وزارت بهداشت ۱۴۰۲

۳- قیمت ۵ دفتر، ۳ مداد و ۲ مداد پاک کن روی هم ۵۷۰ هزار تومان شده است. اگر قیمت مداد یک سوم قیمت دفتر و قیمت مداد پاک کن نصف قیمت مداد باشد، قیمت هر دفتر چقدر است؟

(www.iranestekhdam.ir)

(۱) ۸۰ هزار تومان

(۲) ۱۲۰ هزار تومان

(۳) ۹۰ هزار تومان

(۴) ۶۰ هزار تومان

پاسخ کارشناس ایران استخدام: گزینه ۳

$$5D + 3M + 2P = 570$$

$$M = \frac{1}{3}D, M = 2P$$

$$15M + 3M + M = 19M = 570 \rightarrow M = 30 \rightarrow D = 90$$

۴- ۱۰ درصد تخفیف قیمت فروش یک کالا را ۱۰۰۰ تومان کاهش می دهد، اگر پس از تخفیف فروشنده ۲۰ درصد قیمت خرید سود کرده باشد، قیمت خرید چند تومان بوده است؟

(www.iranestekhdam.ir)

۵۱۰۰ (۱)

۷۵۰۰ (۲)

۷۰۰۰ (۳)

۹۰۰۰ (۴)

پاسخ کارشناس ایران استکدام: گزینه ۲

$$\frac{10}{100}x = 1000 \rightarrow x = 10000$$

$$10000 - 1000 = 9000 = \frac{120}{100}y \rightarrow y = 7500$$

سوالات عمومی آزمون استخدامی علوم پزشکی یاسوج ۹۹

۵- با رقم های ۳ و ۶ و ۰ چند عدد فرد سه رقمی می توان نوشت؟ (www.iranestekhdam.ir)

۴ (۱)

۲ (۲)

۳ (۳)

۱ (۴)

پاسخ کارشناس ایران استکدام: گزینه ۴

رقم ۳ فقط می تواند سمت راست باشد و رقم ۰ سمت چپ نمی تواند باشد، یعنی فقط می تواند وسط باشد. اینگونه اعداد فرد سه رقمی یکتا تعریف شده و فقط شامل ۶۰۳ می شود.

۶- مجموع مقسوم علیه های عدد ۲۰ چقدر است؟ (www.iranestekhdam.ir)

۳۶ (۱)

۴۱ (۲)

۴۲ (۳)

۴۸ (۴)

پاسخ کارشناس ایران استکدام: گزینه ۳

$$20 = 2^2 \times 5$$

$$= \{1, 2, 4, 5, 10, 20\}$$

$$= 1 + 2 + 4 + 5 + 10 + 20 = 42$$

بخش هشتم:

قوانین و مقررات اداری و قانون اساسی

۱- حداقل چند ماه پیش از پایان اعتبار گواهینامه متقاضیان تمدید گواهینامه صلاحیت خدمات مشاوره مدیریتی باید درصدد تمدید آن برآیند؟ (www.iranestekhdam.ir)

(۱) دوماه پس از انقضای اعتبار گواهینامه

(۲) حداقل ۱ ماه پیش از پایان اعتبار گواهینامه

(۳) حداقل ۲ ماه پیش از پایان اعتبار گواهینامه

(۴) یک‌ماه پس از انقضای اعتبار گواهینامه

پاسخ کارشناس ایران استکدام: گزینه ۳

متقاضیان تمدید اعتبار گواهینامه بایستی حداقل ۲ ماه پیش از پایان اعتبار گواهینامه، جهت تمدید آن اقدام کنند. بدیهی است در صورت عدم تمدید، گواهینامه باطل می شود.

۲- در اجرای ماده ۲ آیین‌نامه اجرایی ماده ۲۰ قانون مدیریت خدمات کشوری هر نوع نظر، فکر و راهکاری که بتواند وضعیت موجود را آسان‌تر، سریع‌تر، صحیح‌تر، ارزان‌تر، ایمن‌تر و مطلوب‌تر کند نام دارد. (www.iranestekhdam.ir)

(۱) بهره‌وری (۲) پیشنهاد

(۳) رویکرد (۴) آیین‌نامه

پاسخ کارشناس ایران استکدام: گزینه ۲

پیشنهاد: هر نوع نظر، فکر و راهکاری که بتواند وضعیت موجود را آسان‌تر، سریع‌تر، صحیح‌تر، ارزان‌تر، ایمن‌تر و مطلوب‌تر کند.

۳- مصوبات کمیسیون‌های دولت پس از تایید کدام مقام یا مرجع لازم‌الاجرا خواهد بود؟

(www.iranestekhdam.ir)

(۱) مجلس شورای اسلامی (۲) رئیس جمهور

(۳) معاون اول (۴) هیات وزیران

پاسخ کارشناس ایران استکدام: گزینه ۲

دولت می‌تواند تصویب برخی از امور مربوط به وظایف خود را به کمیسیون‌های متشکل از چند وزیر واگذار نماید. مصوبات این کمیسیون‌ها در محدوده قوانین پس از تایید رئیس جمهور لازم‌الاجرا است.

بخشی از

نمونه سوالات آزمون‌های استخدامی

وزارت بهداشت و دانشگاه‌های علوم پزشکی

(حیطه عمومی – با پاسخ تشریحی)

بخش اول:

معارف اسلامی

۱- در اصطلاح آموزه‌های دینی، «سنت» کدام است؟ (www.iranestekhdam.ir)

(۱) گفتارها، کردارها و تقریرهای اصحاب، رسول الله(ص)

(۲) روش زندگی پیامبر اکرم(ص)

(۳) روش و طریقه موجود در قرآن کریم

(۴) گفتارها، کردارها و تقریرهای معصومین(ع)

پاسخ کارشناس ایران استکدام: گزینه ۴

در اصطلاح دینی، سنت به قول، فعل و تقریر معصوم گفته می‌شود.

۲- آیه شریفه (أَفَحَسِبْتُمْ أَنَّمَا خَلَقْنَاكُمْ عَبَثًا وَأَنَّكُمْ إِلَيْنَا لَا تُرْجَعُونَ)؛ بیانگر کدام برهان عقلی معاد است؟ (www.iranestekhdam.ir)

(۱) معقولیت

(۲) عدالت

(۳) فطرت

(۴) حکمت

پاسخ کارشناس ایران استکدام: گزینه ۳

آیه فوق بیان می‌کند که: (آیا گمان کردید شما را بی‌هوده آفریده‌ایم، و بسوی ما باز نمی‌گردید؟) در انسان میل به جاودانگی و همچنین قابلیت جاودانگی و بقا برای روح غیر مادی او وجود دارد. حال اگر شرایط و بستر این گونه زندگی برای او فراهم نباشد؛ آفرینش او لغو و بی‌هوده خواهد بود. از آنجا که خداوند غنی و بی‌نیاز، خالق انسان و جهان است و هیچ کار لغو و بی‌هوده ای انجام نمی‌دهد؛ بی‌گمان شرایط و بستر مناسب را برای جاودانگی انسان مهیا نموده است. بنابراین؛ غیر از دنیای مادی و موقت سرای جاویدان نیز وجود دارد که آدمی در آنجا جاویدان زندگی می‌کند. این امر بیانگر دلالت برهان فطرت بر اثبات معاد است.

۳- واجب کفایی در حوزه احکام شرعی یعنی چه؟ (www.iranestekhdam.ir)

(۱) در صورتی که بعضی از مکلفین به آن قیام کنند از دیگران ساقط می‌شود.

(۲) همه مکلفین موظف به انجام آن هستند و با عمل کردن برخی از دیگران ساقط نمی‌شود.

(۳) واجبی که تنها بر مردان تکلیف است و از زنان ساقط است.

(۴) واجبی که دارای مراتب عرضیه بوده و با انجام برخی از دیگران ساقط می‌شود.

پاسخ کارشناس ایران استکدام: گزینه ۱

واجب کفایی گونه‌ای از واجبات دینی که مخاطب آن فرد مشخصی نیست و با انجام آن از سوی هر یک از مکلفین هدف شارع برآورده می‌شود و دیگر کسی تکلیفی ندارد.

۴- وعده خداوند به کسانی که ایمان دارند و عمل صالح انجام می‌دهند، چیست؟

(www.iranestekhdam.ir)

- ۱) دینشان را برای آنان مستقر می‌سازد.
- ۲) آنان را جانشین در زمین قرار می‌دهد.
- ۳) ولیّ الهی را برای تشکیل حکومت جهانی می‌فرستد.
- ۴) بیمشان را به ایمنی و راحتی مبدل می‌گرداند.

پاسخ کارشناس ایران استکدام: گزینه ۲

با تامل در آیه شریفه زیر به خوبی برمی‌آید که:

«وعد الله الذین ءامنوا منکم و عملوا الصالحات لیستخلفنهم فی الارض»

« خدا به کسانی که ایمان آوردند و عمل صالح انجام دهند وعده داده است که آنان را جانشین در زمین قرار دهد.»

۵- درک فقر و نیازمندی انسان نسبت به خداوند، کدام مورد را به ارمغان می‌آورد؟

(www.iranestekhdam.ir)

- ۱) قوی‌تر و بیشتر شدن بندگی و عبودیت در پیشگاه باری تعالی
- ۲) فقیر بودن نسبت به خداوند، غنی بودن نسبت به انسان‌های دیگر
- ۳) احساس نیاز بیشتر به کسب کمالات در مقایسه با انسان‌های دیگر
- ۴) غنی بودن نسبت به انسان‌های دیگر و کمالاتش نسبت به سایر موجودات

پاسخ کارشناس ایران استکدام: گزینه ۱

هرچه انسان کمالاتی کسب کند، باز هم نسبت به خداوند فقیر است. زیرا خود و همه آن چه به دست آورده، از خدا سرچشمه می‌گیرد. انسان‌ها هر قدر که به معنای حقیقی کامل‌تر شوند، فقر و نیازمندی خود به خداوند را بهتر درک می‌کنند و بندگی و عبودیتشان در پیشگاه خداوند قوی‌تر و بیش‌تر می‌شود. به همین جهت پیامبران، امامان و اولیای الهی بیش از دیگران با پروردگار جهان راز و نیاز می‌کنند و از او کمک می‌خواهند و در مشکلات به او پناه می‌برند.

بخش دوم:

زبان و ادبیات فارسی

۱- کدام بیت فاقد «پارادوکس» است؟ (www.iranestekhdam.ir)

- (۱) با دلارامی مرا خاطر خوش است
کز دلم یک باره برد آرام را
- (۲) هرگز وجود حاضر غایب شنیده ای
من در میان جمع و دلم جای دیگر است
- (۳) ای خوش آن شب ها که تا روزم سخن با بار بود چشم او گاهی به خواب ناز و گه بیدار بود
چو آفتاب رخ سایه بر جهان انداخت
- (۴) جهان کلاه ز شادی بر آسمان انداخت

پاسخ کارشناس ایران استکدام: گزینه ۳

چشمانی که گاه بیدار و گاه خواب باشد پارادوکس ندارد و امری طبیعی است.

۲- فعلِ کدام عبارت، ساده است؟ (www.iranestekhdam.ir)

- (۱) حسن تعدادی کتاب از دوستش قرض گرفت. (۲) او درباره علاقه مردم به ادبیات تحقیق کرد.
(۳) من به کارهای او ایمان آوردم. (۴) همه بچه ها را در این جشن شرکت دادند.

پاسخ کارشناس ایران استکدام: گزینه ۲

راه‌های تشخیص فعل ساده از مرکب شامل گسترش پذیری و گرفتن نقش نحوی می باشد
فعل تحقیق کردن، قابل گسترش بوده و می توان از حالت نحوی نیز استفاده کرد مثل: تحقیقی کردن، تحقیق ها کردن. پس تحیق جزء فعل اصلی نمی باشد.
مصدر « کردن » از پرکاربردترین مصدرهای زبان فارسی است و این فعل به صورت‌های مختلف به کار می‌رود. برای تشخیص ساده با مرکب بودن این فعل از راههای زیر استفاده می شود:
۱- اگر بتوان هم گروه‌هایش را جانشین آن سازیم، این فعل ساده و جمله چهار جزیی مفعولی - مسندی می‌باشد.
۲- اگر به معنای « انجام کار » باشد، دیگر فعل اسنادی نیست و جمله‌ی سه جزیی مفعولی می‌سازد؛ همان طور که مثالش قبلاً ذکر شد.
۳- اگر این فعل نه اسنادی باشد و نه به معنای « انجام کار » ، به شرط آن که مفعول در جمله حاضر باشد « مرکب » است.

۳- در کدام مورد، هر دو ترکیب، «اضافه استعاری» است؟ (www.iranestekhdam.ir)

- (۱) پرده عفاف- خصلت طمع
(۲) دامن خاک- بیابان ضلالت
(۳) حمله حسد- فریاد هستی
(۴) قالب قصیده- روح کلام

پاسخ کارشناس ایران استخدام: گزینه ۳

حسد، حمله می برد و هستی، فریاد می کشد. اضافه‌ی استعاری هستند و هر کدام استعاره از موجودی دارند که دست حمله بر و زبان فریادکش دارند.

۴- آرایه های بیت زیر کدامند؟ (www.iranestekhdam.ir)

- «بار هجران، تن چون پاره کوهی خواهد
من، تن و بال تنک، چون پر کاهی دارم»
- (۱) کنایه - تضاد - تلمیح
(۲) کنایه - تشبیه - تضمین
(۳) تشبیه - جناس - تضاد
(۴) تلمیح - تشبیه - جناس

پاسخ کارشناس سایت ایران استخدام: گزینه ۳

تشبیه: تن چون پاره کوی / تن و بال تنک چون پر کاه
جناس: «بار» و «بال» (جناس ناقص اختلافی: دو واژه ی جناس در حرف اول یا وسط یا آخر با هم اختلاف داشته باشند.)

تضاد: کوی و کاه (کوه، مظهر سنگینی و قدرت؛ و کاه، مظهر سبکی و ناچیزی)

۵- در کدام گروه واژه ، نوع واژه ها متفاوت اند؟ (www.iranestekhdam.ir)

- (۱) بی سواد، نشکن ، ناکام
(۲) با ادب، ناشکر، نسوز
(۳) سپیده، کشتی بان ، نمایشگاه
(۴) تهرانی ، خواندنی ، هم عقیده

پاسخ کارشناس ایران استخدام: گزینه ۳

۱- بی + سواد (پیشوند + اسم = صفت) / ن + شکن (پیشوند + فعل = صفت) / نا + کام (پیشوند + اسم = صفت)

۲- با + ادب (پیشوند + اسم = صفت) / نا + شکر (پیشوند + اسم = صفت) / ن + سوز (پیشوند + فعل = صفت)

۳- سپید + ه (اسم + ه = اسم) / کشتی + بان (اسم + بان = اسم) / نمایشگاه (اسم + گاه = اسم)

۴- تهران + ی (اسم + «ی» مکان = صفت نسبی) / خواندن + ی (مصدر + «ی» لیاقت = صفت لیاقت) / هم + عقیده (هم + اسم = صفت)

بخش سوم:

اطلاعات عمومی و دانش اجتماعی

۱- کودتای ۲۸ مرداد ۱۳۳۲ در دوران ریاست جمهوری چه فردی روی داد؟

(www.iranestekhdam.ir)

- (۱) آیزنهاور
(۲) ترومن
(۳) کندی
(۴) ویلسون

پاسخ کارشناس ایران استکدام: گزینه ۱

کودتای ۲۸ مرداد با طرح و حمایت مالی و اجرایی سرویس اطلاعات مخفی بریتانیا (اس‌آی‌اس) و آژانس اطلاعات مرکزی آمریکا (سیا) در دوران ریاست جمهوری آیزنهاور و با همراهی بخشی از ارتش شاهنشاهی ایران و کمک طرفداران محمدرضا پهلوی و پشتیبانی مخالفان محمد مصدق مانند سید ابوالقاسم کاشانی با هدف سرنگونی دولت قانونی محمد مصدق در ۲۸ مرداد ۱۳۳۲ رخ داد.

۲- تصویب نهایی طرح‌های جامع شهری، بر عهده کدام نهاد است؟ (www.iranestekhdam.ir)

- (۱) وزارت راه و شهرسازی
(۲) وزارت کشور
(۳) شهرداری‌ها
(۴) شورای عالی شهرسازی و معماری

پاسخ کارشناس ایران استکدام: گزینه ۴

طرح جامع به سفارش وزارت مسکن و شهرسازی و توسط مهندسان مشاور تهیه می‌شود و تصویب نهایی آن با شورای عالی شهرسازی و معماری ایران است اما طرح تفصیلی - چنان که از عنوان آن پیداست - جزئیاتی را شامل می‌شود که طرح جامع به آن‌ها به صورت کلی پرداخته است و مطالعات تهیه طرح تفصیلی، متعاقب طرح جامع صورت می‌پذیرد و در حقیقت، تنظیم برنامه‌های مفصل و اقدامات جزئی و دقیق در مناطق و محلات شهری و همچنین طراحی آن‌ها را به عهده دارد. علاوه بر این، تکلیف تمامی قطعات زمین را به لحاظ کاربری، تراکم ساختمانی و گذربندی مشخص می‌کند و به عنوان یک سند پس از تصویب کمیسیون ماده ۵ و ابلاغ توسط استاندار در دستور کار شهرداری قرار می‌گیرد.

۳- انعقاد کدام عهدنامه بین ایران و روسیه، حق کشتی رانی در دریای خزر را در انحصار روسیه قرار داد؟ (www.iranestekhdam.ir)

- (۱) الزرنه الروم
(۲) گلستان
(۳) ترکمنچای
(۴) اخال

پاسخ کارشناس ایران استخدام: گزینه ۲

معاهده گلستان، پیمانی است که در تاریخ ۳ آبان ۱۱۹۲ (۲۵ اکتبر ۱۸۱۳) در پی جنگ‌های ایران و روسیه در دوره قاجار بین این دو کشور امضاء شد. به دنبال این قرارداد، حکومت بخش‌هایی از شمال دولت شاهنشاهی ایران شامل قفقاز، ارمنستان و ایالت‌های شرقی گرجستان یعنی کاختی و کارتلی از ایران سلب و به روسیه تزاری واگذار شد. به علاوه حق کشتی رانی در دریای خزر، از ایران سلب گردید. در برابر، روسیه نیابت سلطنت عباس میرزا را در ایران به رسمیت شناخت و رساندن او به سلطنت را تعهد کرد.

۴- تهران در زمان سلطنت کدام پادشاه، به عنوان پایتخت انتخاب شد؟

(www.iranestekhdam.ir)

- | | |
|-----------------------|----------------------|
| (۱) آغا محمدخان قاجار | (۲) شاه اسماعیل صفوی |
| (۳) مظفرالدین شاه | (۴) نادرشاه افشار |

پاسخ کارشناس ایران استخدام: گزینه ۱

بعد از مرگ کریمخان زند، آغا محمد خان قاجار در سال ۱۲۰۰ هـ- ق در اول فروردین بر تخت سلطنت نشست و تهران را بعنوان پایتخت برگزید و "دارالخلافة" نامید.

۵- کشورهای اسکاندیناوی شامل چه کشورهایی هستند؟ (www.iranestekhdam.ir)

- | | |
|---------------------------|-----------------------------|
| (۱) سوئد - فنلاند - نروژ | (۲) دانمارک - نروژ - فنلاند |
| (۳) سوئد - نروژ - دانمارک | (۴) دانمارک - سوئد - فنلاند |

پاسخ کارشناس ایران استخدام: گزینه ۳

اسکاندیناوی در معنای محدود آن دربرگیرنده سه کشور سوئد، نروژ و دانمارک (شبه‌جزیره اسکاندیناوی) است و در معنای گسترش یافته آن فنلاند، ایسلند، جزایر فارو و جزایر الند را نیز شامل می‌شود. مساحت کل دانمارک، نروژ و سوئد حدود ۵۷۶۶۶۸ کیلومتر مربع است.

بخش چهارم:

قوانین و مقررات اداری و قانون اساسی

قوانین و مقررات اداری

۱- نقش و وظایف نمایندگان تام‌الاختیار دستگاه‌های اجرایی (که باید در سطح مدیر کل یا معاون مدیر کل معرفی شوند) چیست؟ (www.iranestekhdam.ir)

(۱) ارزیابی عملکرد واحدهای مختلف در انجام مراحل خدمت

(۲) هماهنگی‌های درون دستگاهی و بین دستگاهی، ارتباط با نمایندگان ستاد مرکزی و واحدهای استانی، و پیگیری اجرای دستورالعمل در دستگاه

(۳) تنها آموزش کارکنان مستقر در باجه‌های میز خدمت

(۴) تنظیم گردش کار و ارزیابی میزان رضایتمندی ارباب رجوع از خدمات ارائه شده

پاسخ کارشناس ایران استکدام: گزینه ۲

نمایندگان تام‌الاختیار دستگاه‌های اجرایی، که مسئولیت اجرای دستورالعمل میز خدمت را بر عهده دارند، باید در سطوح بالای مدیریتی باشند و وظایف آن‌ها شامل هماهنگی‌های لازم درون و بین دستگاهی، ارتباط با نمایندگان دیگر واحدها و پیگیری مستمر اجرای صحیح و مؤثر دستورالعمل در سطح دستگاه‌ها می‌شود. این نقش مهم است چرا که اطمینان حاصل می‌کند که دستورالعمل‌ها به درستی در سطح وسیع و یکپارچه اجرا شوند و اثربخشی لازم را داشته باشند.

۲- کدام یک از گزینه‌های زیر در مورد شرکت‌های دولتی صحیح نیست؟ (www.iranestekhdam.ir)

(۱) تبدیل شرکت‌هایی که سهام شرکت‌هایی که سهم شرکت‌های دولتی در آن‌ها کمتر از ۵۰٪ است با افزایش سرمایه به شرکت‌های دولتی ممکن است.

(۲) هر شرکت تجاری که از طریق سرمایه‌گذاری شرکت‌های دولتی ایجاد شود، مادامی که بیش از ۵۰٪ سهام آن متعلق به شرکت‌های دولتی است، شرکت دولتی تلقی می‌شود.

(۳) شرکت‌هایی که به حکم قانون یا دادگاه صالح، ملی و یا مصادره شده و شرکت دولتی شناخته شده یا می‌شوند، شرکت دولتی تلقی می‌گردد.

(۴) شرکت‌های دولتی تابع قوانین تأسیس و اساسنامه خود می‌باشند و فقط نسبت به موضوعاتی که در قوانین و اساسنامه آن‌ها ذکر نشده تابع مقررات قانون تجارت می‌شوند.

پاسخ کارشناس ایران استکدام: گزینه ۱

تبدیل شرکت‌هایی که سهام شرکت‌هایی که سهم شرکت‌های دولتی در آن‌ها کمتر از ۵۰٪ است با افزایش سرمایه به شرکت‌های دولتی ممنوع است.

۳- شورای عالی کار از چه کسانی تشکیل شده است؟ (www.iranestekhdam.ir)

- (۱) سه نفر نماینده کارگران - سه نفر نماینده کارفرمایان - وزیر کار
- (۲) سه نفر نماینده دولت (مدیرکل کار و امور اجتماعی - فرماندار و رئیس دادگستری محل)
- (۳) دو نفر از افراد بصیر و مطلع در مسائل اجتماعی و اقتصادی با تصویب هیأت وزیران
- (۴) گزینه‌های ۱ و ۳

پاسخ کارشناس ایران استکدام: گزینه ۴

شورای عالی کار از اعضاء ذیل تشکیل شده است:

- وزیر کار که ریاست شورا را به عهده دارد.
- دو نفر از افراد بصیر و مطلع در مسائل اجتماعی و اقتصادی با تصویب هیأت وزیران
- سه نفر از نمایندگان کارفرمایان
- سه نفر نماینده کارگران

قانون اساسی

۴- در فرآیند بازنگری در قانون اساسی جمهوری اسلامی ایران، مقام رهبری پس از مشورت با کدام نهاد، موارد اصلاح یا تکمیل قانون اساسی را به شورای بازنگری پیشنهاد می‌دهد؟

(www.iranestekhdam.ir)

- (۱) مجلس شورای اسلامی
- (۲) شورای نگهبان
- (۳) مجمع تشخیص مصلحت نظام
- (۴) هیأت وزیران

پاسخ کارشناس ایران استکدام: گزینه ۳

مقام رهبری پس از مشورت با مجمع تشخیص مصلحت نظام طی حکمی خطاب به رئیس جمهور موارد اصلاح یا متمیم قانون اساسی را به شورای بازنگری قانون اساسی پیشنهاد می‌نماید.

۵- بودجه سالانه کشور چگونه تهیه و تصویب می‌شود؟ (www.iranestekhdam.ir)

- ۱) توسط مجلس تنظیم و تصویب می‌شود.
- ۲) دولت آن را تهیه و به مجلس تسلیم می‌کند.
- ۳) با مشارکت دیوان محاسبات تنظیم می‌شود.
- ۴) توسط وزارت امور اقتصادی و دارایی نهایی می‌شود.

پاسخ کارشناس ایران استکدام: گزینه ۲

بودجه سالانه کل کشور به ترتیبی که در قانون مقرر می‌شود از طرف دولت تهیه و برای رسیدگی و تصویب به مجلس شورای اسلامی تسلیم می‌گردد. هرگونه تغییر در ارقام بودجه نیز تابع مراتب مقرر در قانون خواهد بود.

۶- براساس قانون اساسی جمهوری اسلامی ایران اداره امور کشور بر مبنای کدام گزینه زیر صورت می‌پذیرد؟ (www.iranestekhdam.ir)

- ۱) با اتکاء به دستورهای مقام رهبری
- ۲) با اتکاء به اجماع قوای سه گانه
- ۳) با اتکاء به آراء عمومی و از راه انتخاب
- ۴) با اتکاء به مشورت و براساس آیه شریفه «وامرهم شورای بینهم»

پاسخ کارشناس ایران استکدام: گزینه ۳

اصل ششم - در جمهوری اسلامی ایران امور کشور باید به اتکاء آراء عمومی اداره شود، از راه انتخابات: انتخاب رئیس جمهور، نمایندگان مجلس شورای اسلامی، اعضای شوراها و نظائر اینها، یا از راه همه پرسی در مواردی که در اصول دیگر این قانون معین می‌گردد.

بخش پنجم:

ریاضی و آمار مقدماتی

۱- اگر $A = \{2, 3, 5, 7, 11, 13\}$ و $B = \{2k \mid k \in \mathbb{N}, k \leq 6\}$ باشد، مجموعه $A - (A \cap B)$ چند عضو دارد؟ (www.iranestekhdam.ir)

- (۱) ۳
(۲) ۴
(۳) ۵
(۴) ۶-

پاسخ کارشناس ایران استکدام: گزینه ۳

ابتدا مجموعه B را می نویسیم:

$$B = \{2, 4, 6, 8, 10, 12\}$$

حال عبارت مجموعه خواسته شده را ساده می کنیم:

$$A - (A \cap B) = A - B$$

و با جایگذاری خواهیم داشت:

$$A - B = \{2, 3, 5, 7, 11, 13\} - \{2, 4, 6, 8, 10, 12\} = \{3, 5, 7, 11, 13\}$$

که این مجموعه ۵ عضو دارد.

۲- در تقسیم عدد ۳۰۲ بر عدد طبیعی a، باقی مانده ۱۷ است. چند مقدار برای a وجود دارد؟

(www.iranestekhdam.ir)

- (۱) ۵
(۲) ۴
(۳) ۳
(۴) ۲

پاسخ کارشناس ایران استکدام: گزینه ۲

$$\begin{cases} \text{سورت سوال} \rightarrow 302 = ax + 17 \\ \text{قانون قضیه تقسیم} \rightarrow a > 17 \end{cases}$$

حال باید برای زوج مرتب (a, x) مقادیری را پیدا کنیم که $ax = 285$ و $a > 17$

این زوج مرتب ها عبارت اند از:

$$(19, 15) - (57, 5) - (95, 3) - (285, 1)$$

که یعنی a می تواند ۴ مقدار مختلف اختیار کند.

۵- حاصل $\lim_{x \rightarrow 2} \frac{(x-2) + (2x-4)^2}{(3x-6) + (x-2)^2}$ کدام است؟ (www.iranestekhdam.ir)

(۱) صفر $\frac{1}{3}$ (۲)

(۳) $\frac{4}{3}$ (۴) ۴

پاسخ کارشناس ایران استخدا: گزینه ۲

نکته: در هر مساله حدی اولین قدم جایگذاری است.

بنابراین با جایگذاری $x = 2$ در این حد داریم:

$$\lim_{x \rightarrow 2} \frac{(x-2) + (2x-4)^2}{(3x-6) + (x-2)^2} = \frac{0}{0} \rightarrow \text{مبهم}$$

برای رفع ابهام این کسر از قاعده هوییتال استفاده می‌کنیم:

$$\lim_{x \rightarrow 2} \frac{(x-2) + (2x-4)^2}{(3x-6) + (x-2)^2} \xrightarrow{Hop} \lim_{x \rightarrow 2} \frac{1 + (2)(2)(2x-4)}{3 + (3)(1)(x-2)^2} = \lim_{x \rightarrow 2} \frac{8x-15}{3x^2-12x+15} \xrightarrow{x=2} \frac{1}{3}$$

بخش ششم:

توانمندی‌های ذهنی و ویژگی‌های رفتاری

۱- اگر ۵ درصد $(m+n)$ برابر ۱۵ و m یک عدد صحیح منفی باشد. کوچک ترین مقدار ممکن برای n کدام است؟ (www.iranestekhdam.ir)

- (۱) ۱۵۱
(۲) ۳
(۳) ۲۹۹
(۴) ۳۰۱

پاسخ کارشناس ایران استکدام: گزینه ۴

$$(m+n) \times \frac{5}{100} = 15 \rightarrow m+n = 300$$

برای اینکه n در کوچکترین حالت ممکن خود باشد، یعنی m باید در بیشترین حالت ممکن باشد و از آنجا که گفته شده است m منفی است، یعنی داریم: $m < 0$ از جمع بندی این دو شرط داریم:

$$m = -1 \rightarrow n = 300 + 1 = 301$$

۲- یک چراغ شارژی در هر ۱۱۲ دقیقه ۳۲ درصد از یک باتری پر از مصرف می کند با ۲ باتری پر، چند ساعت می توان از چراغ استفاده کرد؟ (www.iranestekhdam.ir)

- (۱) ۱۲/۵
(۲) ۱۵
(۳) ۱۵/۵
(۴) ۱۷/۵

پاسخ کارشناس ایران استکدام: گزینه ۴

دقت کنید در صورت سوال ۳ باتری پر داده شده است. تناسب زیر را تشکیل می دهیم و درصد ۳ باتری پر را ۳۰۰ در نظر می گیریم:

$$\frac{112}{x} = \frac{32}{300} \rightarrow x = \frac{112 \times 300}{32} = 1050$$

که معادل با ۱۷/۵ ساعت است.

۳- اگر ورودی یک تابع برابر ۱ بوده و ضابطه ضرب در ۲ باشد خروجی تابع چند است؟

(www.iranestekhdam.ir)

- (۱) صفر
(۲) ۲
(۳) ۴
(۴) ۱

پاسخ کارشناس ایران استکدام: گزینه ۲

در تابع، خروجی به طریقی به ورودی وابسته است. یک تابع معمولاً به صورت $f(x)$ نوشته می‌شود. بدین ترتیب « $f(x) = \dots$ » یک روش کلاسیک برای نوشتن تابع است.

سه بخش همیشه در یک تابع وجود دارند: ورودی، ضابطه و خروجی. طبق اطلاعات روی سوال داریم:
ورودی تابع یعنی x :

سوال گفته ضابطه تابع ضرب در 2 یعنی $f(x) = 2x$:
برای درک بهتر سه بخش تابع اینجا نوشته شده اند:

خروجی	ضابطه	ورودی
۰	$\times 2$	۰
۲	$\times 2$	۱

و همچنین از طریق نوشتن تابع داریم:

$$x = 1 \rightarrow f(1) = 2 \times 1 = 2$$

۴- بین اعداد زیر، ارتباط خاصی برقرار است. به جای علامت سوال، کدام عدد باید قرار بگیرد تا این ارتباط، همچنان حفظ شود؟ (www.iranestekhdam.ir)

۲۱۳ ، ۲۷۳ ، ۳۳۳ ، ۴۲۳ ، ۵۴۳ ، ۶۹۳ ؟

۷۵۳ (۲)

۹۴۳ (۱)

۸۷۳ (۴)

۷۸۳ (۳)

پاسخ کارشناس ایران استکدام: گزینه ۴

رقم صدگان هر عدد ضربدر ۳۰ شده و با خودش جمع میشود

$$(2 * 212 + 30 = 273)$$

$$(2 * 273 + 30 = 333)$$

$$(3 * 333 + 30 = 423)$$

$$(6 * 693 + 30 = 873)$$

راهنمایی: در این بخش یک متن داده شده است. متن را به دقت بخوانید و پاسخ سؤال هایی را که در زیر آن آمده است. با توجه به آنچه می توان از متن استنتاج یا استنباط کرد. انتخاب کنید.

تعریف مفهوم معلم پژوهش محور در بین محققان و مباحثه کنندگان اجتماعی - تربیتی، به طور کامل مشخص و واضح نیست. معلم پژوهش محور را می توان از جنبه های متفاوتی، مورد بررسی و ارزیابی قرار داد. یکی از جنبه هایی که می توان در بحث معلمپژوهش محور به آن اشاره داشت، جنبه شاهد محور بودن آن است که شباهت زیادی به مثال به کارگیری شواهد و مراجع دارویی در زمینه ساخت و تهیه داروها دارد. تهیه دارو به دو صورت انجام می شود: یک نوع به تهیه مواد و داروهای برمی گردد که براساس دستورالعمل مرجع و مشخصی تهیه می شوند و نحوه دیگر تهیه داروها، بر پایه تصمیم گیری شخص داروساز است که به صورت انفرادی براساس شواهدی که به دست می آورد، خود به تهیه دارو می پردازد. بر این اساس، می توان دو دسته آموزش را برای معلم پژوهش محور در نظر گرفت. در یکی از این روش ها، اساس آموزش معلمان می تواند به دست آوردن تجربیات و شواهدی باشد که به عنوان دستورالعمل و راهنمایی برای توسعه و پیشرفت های بیشتر معلمان به کار می روند، و روش دیگر، مربوط به تمرین و فعالیت های روزمره فردی معلمان است که تفکر آموزشی نام دارد. [۱] رویکردهای زیادی برای آموزش معلمان وجود دارد که یکی از آنها، رویکرد بر پایه تحقیق است. این رویکرد، براساس مفاهیمی است که بر مبنای آن، برنامه ریزی بر پایه دانش بوده و دانش آموزان همانند عناصر دینامیکی و دانشجو معلمان پردازنده-های فعال دانش اند. در این رویکرد می توان جنبه های تئوری را با فعالیت-های عملی در طول مطالعه ادغام نمود. [۲] در این صورت است که تفکر مبتنی بر تحقیق، به عنوان عامل اتصال در این فرآیند به چشم می خورد. در آموزش مبتنی بر پژوهش، فرد از مسائل متنوعی که در حال حاضر در فرآیند آموزش و پرورش وجود دارد، آگاه می شود. در نتیجه، معلمی که پژوهشگر است، پژوهش را برای بهبود عمل خود انجام می دهد و به عبارتی، خود تولید کننده و مصرف کننده یافته های پژوهشی است. [۳] آموزش مبتنی بر پژوهش، به عنوان راهی است که بین نظریه پردازی آموزشی در دانشگاه، با آنچه معلم انجام می دهد، ارتباط برقرار می سازد. [۴] در چنین فضایی، پژوهش، خلاقیت و نوآوری برای حل مسئله، در بین دانش آموزان رشد می یابد و معلم فکور، کلاس درس خود را به کلاس فکر و آموزش خود را به تفکر آموزشی مبدل می سازد.

۵- منظور اصلی نویسنده متن، کدام است؟ (www.iranestekhdam.ir)

(۱) تعریف پدیده ای خاص در حوزه آموزش

(۲) برشمردن ویژگی های مؤلفه پژوهش در کارگاه های آموزشی

(۳) ابطال یک دیدگاه آموزشی مرسوم و ترسیم خطوط آتی در حوزه آموزش

۴) مقایسه کار پژوهشی و آموزشی

پاسخ کارشناس ایران استکدام: گزینه ۱

در این گونه سوالات پیشنهاد می شود، قبل از مطالعه کامل متن، ابتدا صورت سولاتی که از متن مطرح شده را مطالعه کنید و سپس هدفمند به مطالعه متن بپردازید.

۶- نویسنده متن، تمرین و فعالیت های روزمره فردی معلمان را به کدام مورد زیر تشبیه کرده است؟

www.iranestekhdam.ir

۱) ساخت و تهیه دارو برای استفاده عملی و نه صرفاً در قالب پروژه ای پژوهشی

۲) تهیه دارو توسط داروساز بر اساس دستورالعمل مرجع و مشخص

۳) تهیه دارو توسط داروساز و براساس تصمیم شخصی

۴) داروسازی در آزمایشگاه شخصی، ولی بر مبنای دستورالعمل مرجع و مشخص

پاسخ کارشناس ایران استکدام: گزینه ۳

بخش هفتم:

زبان خارجه

۳) originated/began

۴) were originating/are beginning

پاسخ کارشناس ایران استخدام: گزینه ۱

در اینجا باید زمان‌های فعل‌هایی را انتخاب کنیم که با ترتیب رویدادها سازگار باشند. به نظر می‌رسد دو رویداد در گذشته رخ داده‌اند که یکی زودتر از دیگری اتفاق افتاده است.

حال به تحلیل تک تک گزینه‌ها می‌پردازیم:

گزینه ۱ **have originated** و **had begun** به ترتیب زمان‌های حال کامل و گذشته کامل دارند و به همین دلیل ترکیب‌شان با هم سازگار نیست.

گزینه ۲ **had originated** و **began** زمان گذشته کامل و گذشته ساده دارند و این ترکیب صحیح است زیرا **"had originated"** نشان می‌دهد که پدید آمدن گردشگران قبل از شروع پیوستن طبقه متوسط به مسافران اشرافی رخ داده است. به عبارت دیگر، ابتدا گردشگران پدید آمدند و سپس طبقه متوسط شروع به پیوستن به آن‌ها کردند.

گزینه ۳ **originated** و **began** هر دو گذشته ساده هستند، این ترکیب به لحاظ گرامری صحیح است، اما به ترتیب دقیق‌تر رویدادها اشاره نمی‌کند. در این حالت، هر دو رویداد به طور همزمان یا در یک زمان نامشخص در گذشته رخ داده‌اند، در حالی که جمله نیاز به ترتیب زمانی مشخصی دارد.

گزینه ۴ **were originating** و **are beginning** به ترتیب زمان‌های گذشته استمراری و حال ساده دارند که این ترکیب از نظر زمانی ناسازگار است زیرا اولین فعل به گذشته و دومین فعل به حال اشاره دارد، که منطقی نیست.

به این ترتیب تنها گزینه دو صحیح است، جمله تکمیل شده به شرح زیر است:

“Tourists had originated when large numbers of middle-class people began to join the wealthier aristocratic travelers.”

و معنی «گردشگران زمانی پدید آمدند که تعداد زیادی از مردم طبقه متوسط شروع به پیوستن به مسافران اشرافی ثروتمند کردند.» می‌دهد.

۴- They could hardly..... how grateful they felt.

(www.iranestekhdam.ir)

۱) expresses

۲) express

۳) expressed

۴) expressive

پاسخ کارشناس ایران استکدام: گزینه ۲

آنها به سختی توانستند احساس قدردانی خود را بیان کنند.

۲) بیان کردن

۱) بیان می کند

۴) گویا-بیانگر

۳) بیان کردند

فعل اصلی بعد از could همیشه به صورت مصدر بدون to می آید. پس گزینه ۲ صحیح است

۵- Choose the correct passive sentence." They cancelled all flights because of fog" (www.iranestekhdam.ir)

۱) all flights have been cancelled because of fog

۲) all flights were cancelled because of fog

۳) all flights are cancelled because of fog

۴) all flights are being cancelled because of fog

پاسخ کارشناس ایران استکدام: گزینه ۲

جمله مجهول صحیح را انتخاب کنید. آنها همه پروازها را به خاطر مه لغو کردند

۱) همه پروازها به خاطر مه لغو شده اند

۲) همه پروازها به خاطر مه لغو شدند

۳) همه پروازها به خاطر مه لغو می شوند

۴) همه پروازها به خاطر مه در حال لغو شدن هستند.

اگر زمان جمله معلوم گذشته ساده باشد، برای مجهول کردن جمله از ساختار was/were+pp استفاده می شود

بخش هشتم:

فناوری اطلاعات

۱- کدامیک از توابع زیر در نرم‌افزار اکسل، مربوط به شمارش سلول‌های انتخاب شده و دارای یک شرایط خاص است؟ (www.iranestekhdam.ir)

Counta (۲)

Count (۱)

COUNTIF (۴)

COUNTBLANK (۳)

پاسخ کارشناس ایران استکدام: گزینه ۴

تابع COUNTIF در اکسل برای شمارش سلول‌های دارای شرایط خاص به کار گرفته می‌شود. برای مثال، شما می‌توانید با استفاده از تابع COUNTIF تعداد سلول‌هایی را که در کاربرد شما دارای مقادیر کمتر یا بیشتر از مقداری خاص است شمارش کنید.

۲- کدام مورد در خصوص تکنولوژی VoIP، صحیح است؟ (www.iranestekhdam.ir)

(۱) برقراری تماس تلفنی از طریق اینترنت (۲) گوش دادن به موسیقی آنلاین

(۳) دریافت جدید ترین اخبار به صورت روزانه (۴) گفتگوی متنی (Text Chat) چند نفره

پاسخ کارشناس ایران استکدام: گزینه ۱

ویپ (VOIP) ارتباط صحیح داخلی و خارجی یکی از ارکان فعالیتهای روزمره تجارت است. امروزه، پروتکل انتقال صدا از طریق اینترنت (VoIP) به طور فزاینده ای در حال تبدیل شدن به قانون طلایی ارتباطات مدرن شرکتی است. این یک فناوری مدرن است که به افراد امکان می دهد از طریق اتصال به اینترنت تماس تلفنی برقرار کنند.

۳- در صورتی که در نوار آدرس نرم‌افزار Internet Explorer عبارت Microsoft را تایپ کنید و سپس کلید Enter را بزنید، کدام عمل رخ خواهد داد؟ (www.iranestekhdam.ir)

(۱) خطایی مبنی بر وارد نکردن دامنه به صورت کامل، مشاهده خواهید کرد.

(۲) به آخرین صفحه مشاهده شده هدایت می شوید که در دامنه آن، کلمه Microsoft وجود دارد.

(۳) این عبارت، در موتور جست‌وجویی که در نرم‌افزار به عنوان پیش‌فرض تعریف شده است، جست‌وجو می‌شود.

(۴) به سایت Microsoft.com هدایت می شوید.

پاسخ کارشناس ایران استکدام: گزینه ۳

با درج عبارت Microsoft در قسمت ادرس بار مرور گز اینترنت اکسپلور و فشردن دکمه Enter، این عبارت، در موتور جستجوی پیش فرض نرم افزار، جستجو می شود.

۴- کدام مورد، به ترتیب برای ادغام و جدا کردن سلول های یک جدول استفاده می شود؟

(www.iranestekhdam.ir)

Split Cell – Merge Cell (۲)

Split Table – Split Cell (۱)

Insert Cell – Split Cell (۴)

Insert Cell – Merge Cell (۳)

پاسخ کارشناس ایران استکدام: گزینه ۲

Split Cell برای جدا کردن سلول و Merge Cell برای ادغام سلول استفاده می شود.

۵- ابزار Book mark برای صفحه های وب ، به کدام منظور استفاده می شود؟

(www.iranestekhdam.ir)

(۱) اطمینان از این که این صفحات در آینده قابل دسترسی هستند

(۲) اطمینان از این که اطلاعات روی صفحه تغییر نمی کنند

(۳) ذخیره سازی صفحات مورد نظر روی کامپیوتر

(۴) دسترسی آسان به صفحات مورد نظر در روزهای آینده

پاسخ کارشناس ایران استکدام: گزینه ۴

Bookmark در واقع مثل favorite عمل می کند و منجر به دسترسی آسان و سریع به صفحات مورد نظر در آینده را فراهم می نماید.

کاربران گرامی لطفاً دقت فرمایید، این فایل بخشی از محصول اصل سوالات عمومی استخدای وزارت بهداشت و دانشگاه‌های علوم پزشکی می‌باشد که به صورت رایگان و برای آشنایی شما عزیزان از کیفیت و محتوای فایل معرفی شده ارائه شده است، لطفاً جهت خرید و دانلود کامل این محصول، روی لینک زیر کلیک فرمایید.

لینک دانلود و خرید بسته کامل



ایران استخدا

سرویس خصوصی خدمات عام المنفعه اخبار شغل و استخدام

[Www.IranEstekhdam.Ir](http://www.IranEstekhdam.Ir)

کاربران گرامی لطفا توجه فرمایید: همان طور که در توضیحات پیش از خرید محصول ذکر شده است این بسته حاوی اصل سوالات عمومی وزارت بهداشت و دانشگاه‌های علوم پزشکی می‌باشد.

اخطار مهم

این فایل بخشی از محصول اصل دفترچه سوالات عمومی استخدامی وزارت بهداشت و دانشگاه‌های علوم پزشکی می‌باشد که به صورت رایگان و برای آشنایی شما عزیزان از کیفیت و محتوای فایل معرفی شده ارائه شده است. هرگونه سوء استفاده از این فایل همانند استفاده از محتوا در تهیه کتب و یا قرار دادن تمام یا بخشی از آن در وب سایت‌های دیگر، چه برای فروش و چه به صورت رایگان شرعاً حرام و قانوناً خلاف مقررات و قوانین کشورمان می‌باشد. با توجه به هزینه‌های صرف شده و تلاش صورت گرفته برای تهیه این بسته، در صورت مشاهده یا گزارش هرگونه کپی برداری از آن؛ بدون هیچ گونه تماس قبلی و هشدار اقدام به پیگیری حقوقی خواهیم نمود.

[Www.IranEstekhdam.Ir](http://www.IranEstekhdam.Ir)