



دفترچه سوالات تخصصی کاردانی برق آزمون

استخدامی پتروشیمی بوشهر سال ۹۴



سرویس خصوصی خدمات عام المنفعه اخبار شغل و استخدام

[Www.IranEstekhdam.Ir](http://www.IranEstekhdam.Ir)

اخطار مهم: این فایل در جهت حمایت همیشگی سایت ایران استخدام از کارجویان گرامی و با هدف رشد و پیشرفت سطح علمی و آگاهی کاربران خود؛ بصورت رایگان و اختصاصی در اختیار شما قرار گرفته است.

با توجه به ارائه اختصاصی این فایل و تلاش همیشگی همکاران ما در تهیه و تنظیم این فایل ها؛ هرگونه تغییر و دستکاری در محتوای آنها مانند حذف آرم یا لوگوی سایت ایران استخدام و یا اضافه کردن آرم؛ نوشته و محتوای دیگر از نظر سایت ایران استخدام غیر مجاز بوده و شرعاً حرام است.

[Www.IranEstekhdam.Ir](http://www.IranEstekhdam.Ir)



«توجه مهم»

جهت تهیه و دانلود بسته کامل نمونه سوالات استخدامی به همراه پاسخنامه

به آدرس زیر مراجعه بفرمایید:

اینجا کلیک نمایید

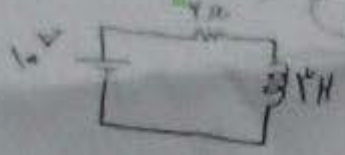
سوالات آزمون تخصصی کاردانی برق

$\varphi = 5 \times \sin \varphi$
 $1.5 = 2.5$

$2.0 = 1.5 + 2.1$



133- در شکل مقابل توان راکتیو بار (مصرف کننده) ۱۲ وار است. ضریب قدرت بهر کدام است؟
 ۱) ۰.۶
 ۲) ۰.۴۵
 ۳) ۰.۸
 ۴) ۰.۸۵



134- حداکثر انرژی ذخیره شده در سلف مقابل چقدر خواهد بود؟
 ۱) بی نهایت
 ۲) ۷۵ جول
 ۳) ۳۷.۵ جول
 ۴) ۱۵ جول



135- ضریب توان شکل روبه رو کدام است؟
 ۱) ۰.۵
 ۲) ۰.۷۵
 ۳) ۰.۸
 ۴) ۰.۹

$\frac{P_1}{P_c} = \frac{V_1}{V_c}$

$\frac{P_1}{P_c} = \frac{V_1}{V_c} = \frac{K_r}{K_r} = \frac{1.0}{1.5} = \frac{2}{3}$

136- نسبت مقاومت الکتریکی لامپ ۱۰۰ واتی به مقاومت لامپ ۲۵ واتی که در یک مدار روشن می شوند چقدر است؟
 ۱) ۱/۴
 ۲) ۱/۲
 ۳) ۱
 ۴) ۲

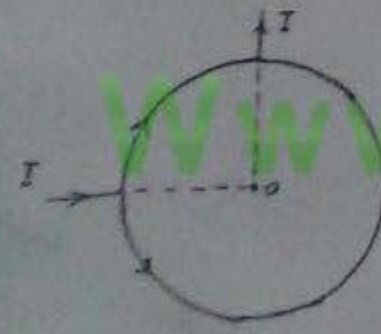
137- امپدانس معادل کدام گیت است؟
 ۱) اهم
 ۲) کولمب
 ۳) ولت
 ۴) وات

138- در یک مدار الکتریکی جریان متناوبه یک لامپ با یک خازن به طور متوالی بسته شده و دو سر مدار به منبع برق وصل است. اگر ظرفیت خازن را به تدریج افزایش دهیم نور لامپ چگونه تغییر می کند؟
 ۱) ابتدا کم و سپس زیاد می شود.
 ۲) ابتدا زیاد و سپس کم می شود.
 ۳) زیاد می شود.
 ۴) کم می شود.

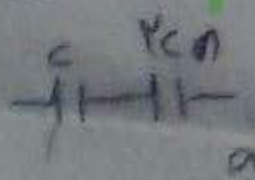
139- سویی که به صورت الکتریکی به هم وارد می کند با...
 ۱) جهت برعکس می شود.
 ۲) اختلاف پتانسیل را حذف می کند.
 ۳) اختلاف پتانسیل را حذف می کند.
 ۴) اختلاف پتانسیل را حذف می کند.

140- اگر ظرفیت خازن ۲۰ میکرو فاراد و اختلاف پتانسیل بین دو سر آن ۱۰ ولت باشد بار ذخیره شده در آن چقدر می شود؟
 ۱) ۰.۲
 ۲) ۰.۴
 ۳) ۰.۶
 ۴) ۰.۸

141- بار الکتریکی دانه شده به یک جسم رسانا چگونه در آن بخش می شود؟
 ۱) در داخل جسم و در همه جا یکنواخت.
 ۲) در داخل جسم و در مرکز جسم بیشتر.
 ۳) در سطح خارجی و در نقاط نوک تیز یا تراکم بیشتر.
 ۴) در سطح خارجی و در همه جا یکنواخت.



142- در شکل روبه رو نسبت میدان مغناطیسی در مرکز دایره کدام است؟
 ۱) $\frac{\mu I}{2r}$
 ۲) $\frac{\mu I}{r}$
 ۳) $\frac{2\mu I}{r}$
 ۴) $\frac{\mu I}{2r}$



143- دو خازن به هم وصل می شوند و به طور متوالی به یک باتری می بندیم. گزینه درست کدام است؟
 ۱) باتری همیشه در خازن ها یکسان است.
 ۲) بار خازن ها یکسان است.
 ۳) پتانسیل دو سر خازن ها یکسان است.
 ۴) پتانسیل خازن بزرگتر بیشتر است.

144- در شکل مقابل سویی که از طرف دو بار الکتریکی ۱۰ بر بار ۲۰ وارد می شود. ف شد ۱۰ بر ۲۰ چقدر می شود؟
 ۱) ۱۰
 ۲) ۲۰
 ۳) ۳۰
 ۴) ۴۰



ایران استخداام

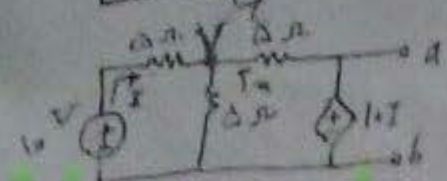
www.IranEstekhdam.ir



$10 \frac{4}{5}$

121- مقاومت معادل تونین شکل مقابل چند اهم است؟
 20 (A)
 5 (B)
 10 (C)

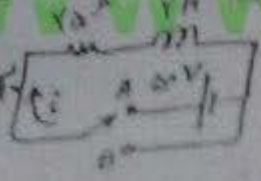
$Z = \frac{10 - \sqrt{}}{0}$



$\frac{\sqrt{-10} + \sqrt{}}{0} + \frac{7 - 1.7}{0}$

122- در مدار مقابل V چند ولت است؟
 8 (A)
 12 (B)

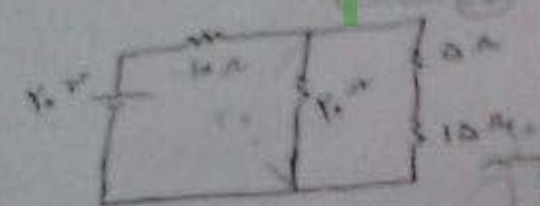
$0.7 = 10 - \sqrt{}$



$10I = 2V - \sqrt{}$

$I(t) = \frac{2}{1+10}$

123- در مدار مقابل $I(t)$ چند است؟
 $I(t) = \frac{2}{1+10}$ (A)
 $I(t) = \frac{2}{1+10}$ (B)



$10 \frac{5}{15}$

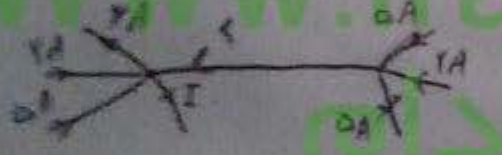
124- در مدار مقابل توان تلف شده در مقاومت 10 اهم چند وات است؟
 10 (A)
 7.5 (B)



$10 \frac{10}{20}$

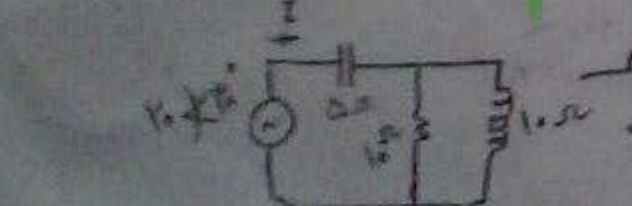
125- در مدار مقابل I چند آمپری است؟
 1 (A)
 0.5 (B)

$9 + L_0 - 2M$



$11 = \sqrt{2} \times 8$

126- در شکل مقابل I چند آمپری است؟
 5 (A)
 2 (B)



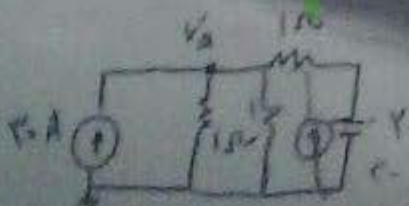
$10 \frac{5}{15}$

127- در شکل مقابل کدام است؟
 20 (A)
 30 (B)



$10 \frac{10}{20}$

128- در شکل مقابل آمپر متر 20 آمپر را نشان می دهد اگر به مقاومت 10 اهمی که به صورت مثبت بستیم آمپر متر چه جریان را نشان می دهد؟
 10 (A)
 30 (B)



$10 \frac{10}{20}$

129- در شکل مقابل I چند ولت است؟
 10 (A)
 20 (B)



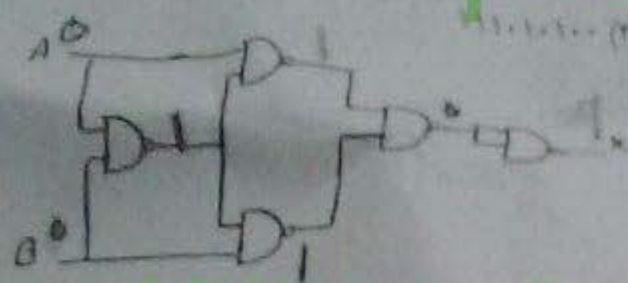
$10 \frac{10}{20}$

130- در شکل مقابل آمپر متر 20 آمپر را نشان می دهد اگر به مقاومت 10 اهمی که به صورت مثبت بستیم آمپر متر چه جریان را نشان می دهد؟
 10 (A)
 30 (B)

www.IranEstekhdam.ir

$R = \frac{\rho L}{A}$

ایران استخداام



۱۴۷- شکل مقابل، معادل کدام گیت است؟



A.B
 $\bar{A}.\bar{B}$

ایران استخداام

۱۴۸- برای شارژ تعداد از سلف تا ۳۳۵ (در معیار مایتری) به چند عدد لیتیم فلزاتی ۳R-۳۳۵ نیاز است؟
۱) ۱۱۰۰۱۱۰۰ (۱)
۲) ۱۱۱۱۰۱۱۰۱ (۲)
۳) ۱۱۱۱۰۱۱۰۰۰ (۳)
۴) ۱۱۰۰۱۱۰۰۰ (۴)

۱۰/۱۱/۱۱/۱۱/۱۰
۱۰/۱۱/۱۱/۱۱/۱۰

۱۴۹- برای ساختن دستگاههای دیجیتال که مصرف کم و تکنولوژی مناسب است؟
۱) استفاده از IC های TTL / ۲) استفاده از IC های CMOS / ۳) استفاده از IC های ECL / ۴) استفاده از IC های MOS
۱۵۰- در عبارت $(A+B)(BC) + (A+B)$ به جای علامت سوال کدام عدد قرار می گیرد؟
۱) ۱+۲+۳ (۱)
۲) ۱+۳+۴ (۲)
۳) ۱+۲+۴ (۳)
۴) ۱+۳+۴ (۴)

۱۵۱- در یک موتور القایی یکبار دو خازن (C1 یا ظرفیت بیشتر و C2 یا ظرفیت کمتر) در مدار سه وجهی گسیل قرار گرفته اند پس از راه اندازی
۱) C1 در مدار خارج و C2 در مدار باقی می ماند
۲) C1 در مدار خارج و C2 در مدار خارج و C3 در مدار باقی می ماند
۳) هر دو خازن در مدار باقی می ماند
۴) هر دو خازن در مدار خارج می شود

۱۵۲- یک موتور سه فاز برای تولید انرژی الکتریکی توسط توربین پس از حرکت ۱۵۰ دور بر دقیقه به حرکت در می آید برای تولید فرکانس ۵۰ هرتز سیوندی ماشین با این چرخه چقدر زمانه باشد؟
۱) ۱۲ (۱)
۲) ۲۰ (۲)
۳) ۳۳ (۳)
۴) ۴۴ (۴)

۱۵۰ = ۹۰ + ۶۰
۱۰/۱۱/۱۱/۱۱/۱۰

ایران استخداام

۱۵۳- در آزمایش مولاری سنی مولد سکریون سه فاز با شبکه لامپهای سکروسکوپ به طور همزمان روشن و خاموش می شود که چراغ مولاری سنی حتما رعایت شده است؟
۱) برابری ولتاژها / ۲) برابری فرکانسها / ۳) توانی صحیح فازی / ۴) همفازی ولتاژها

۱۵۴- یک موتور الکتریکی مورد استفاده در یک معدن در فضای باز نصب شده است این موتور الکتریکی
۱) در برابر خوردگی مقاوم است / ۲) در برابر رطوبت مقاوم است
۳) دارای کلاس حفاظتی خاص است / ۴) باید در یک محفظه سرپوشیده قرار داده شود

۱۵۵- دلیل استفاده از هسته آهن به شکل ورقه ورقه در ماشین های الکتریکی در ماشین های سلفی است
۱) افزایش دوران مغناطیسی / ۲) کاهش تلفات هسته
۳) کاهش تلفات در سلف / ۴) افزایش تلفات در سلف

۱۵۶- یک موتور سه فاز مستقیم به شبکه ۱۲۰ ولت متصل و جریان ۲۵ آمپر در حالت مکرر کار می کند اگر راندمان ۸۰٪ باشد قدرت تلف شده چند وات است؟
۱) ۲۰۰ (۱)
۲) ۳۰۰ (۲)
۳) ۱۲۰۰ (۳)
۴) ۲۴۰۰ (۴)

۱۵۷- در یک موتور سه فاز مستقیم در صورت محور ۱۰ درصد افزایش می آید ولتاژ سلفی این موتور چگونه تغییر خواهد کرد؟
۱) ۱۰ درصد افزایش می یابد / ۲) ۱۰ درصد کاهش می یابد
۳) ۱۰ درصد افزایش می یابد / ۴) ۱۰ درصد کاهش می یابد

ایران استخداام

$\frac{A \cdot B}{B \cdot C} = \frac{A}{C}$



«توجه مهم»

جهت تهیه و دانلود بسته کامل نمونه سوالات استخدامی به همراه پاسخنامه

به آدرس زیر مراجعه فرمایید:

اینجا کلیک نمایید



ایران استخدا م
سرویس خصوصی خدمات عام المنفعه اخبار شغل و استخدام

[Www.IranEstekhdam.Ir](http://www.IranEstekhdam.Ir)

خواننده گرامی: در جهت بهبود کیفیت این فایل: لطفاً هرگونه انتقاد و پیشنهاد خود در مورد مطالب آن
و یا گزارش مشکل را به آدرس ایمیل و یا با شماره تلفن زیر مطرح نمایید:

شماره تلفن تماس: ۰۴۱-۴۲۲۷۷۶۲۷  آدرس ایمیل: soal@iranestekhdam.ir 

اخطار مهم

محتوای این فایل به شابک ۷-۸۵۱-۸۵۸-۲۵۸-۶۰۰-۹۷۸ نزد وزارت ارشاد جمهوری اسلامی ایران ثبت گردیده؛ لذا هرگونه کپی برداری یا فروش؛ تغییر و دستکاری در محتوای آنها مانند حذف آرم یا لوگوی سایت ایران استخدا م و یا اضافه کردن آرم؛ نوشته و محتوای دیگر؛ غیر مجاز بوده و متخلف بدون اطلاع قبلی از طریق مبنای قانونی تحت پیگیری قرار خواهد گرفت.